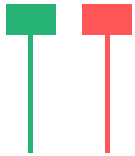


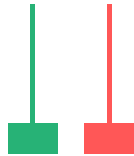
Die Ultimative Candlestick Patterns PDF

20 Kerzenformationen im Trading

Hammer



Inverted Hammer



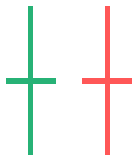
Hanging Man



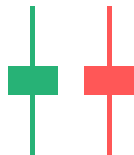
Shooting Star



Doji



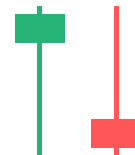
Spinning Top



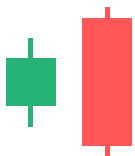
Marubozu



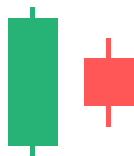
Pin Bar



Engulfing Candle



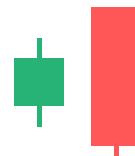
Harami



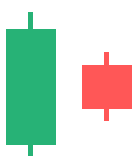
Tweezer Bottom



Belt Hold



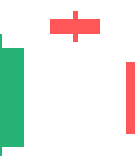
Inside Bar



Morning Star



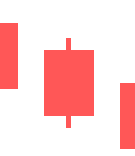
Evening Star



3 White Soldiers



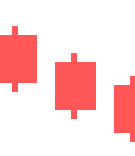
3 Black Crows



Tri Star



Mat Hold



Rising Window



Präsentiert von **Trading.de**
Experten für erfolgreiches Trading



Einführung in die Welt der Kerzenformationen

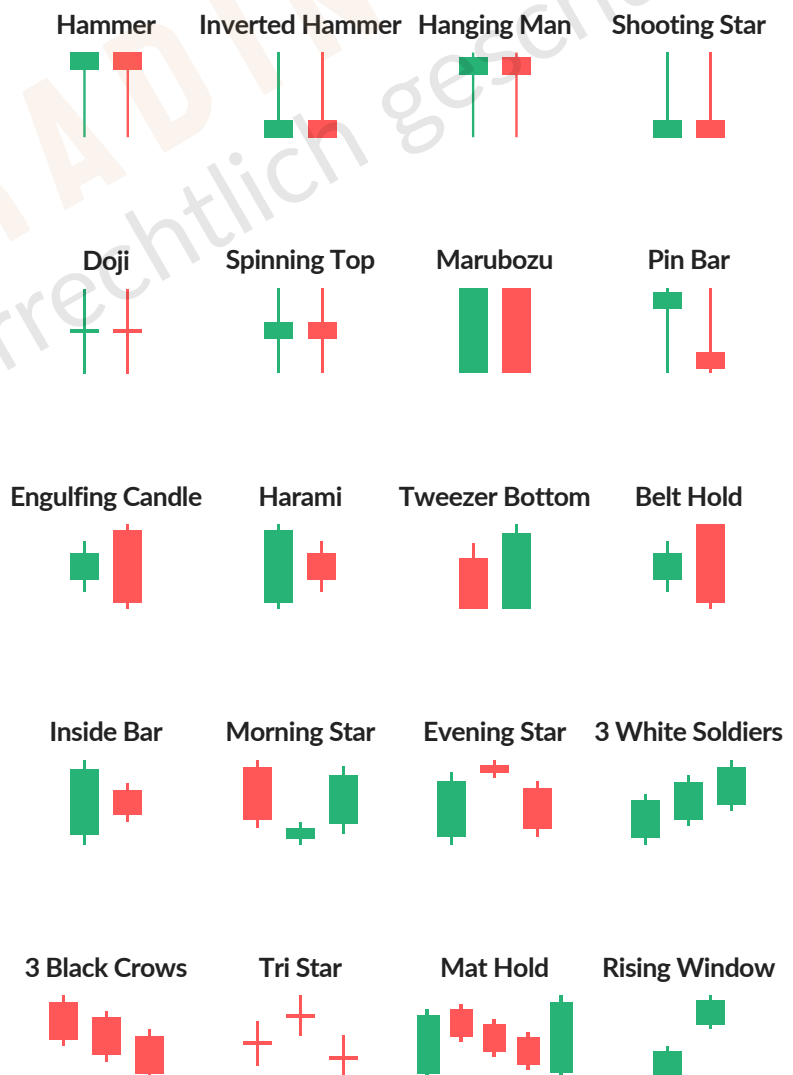
Candlestick Patterns sind grafische Formationen, die in Kerzencharts entstehen und als Signale für mögliche Preisbewegungen dienen. Diese Muster haben ihre Wurzeln im Japan des **18. Jahrhunderts** und sind heute ein unverzichtbares Werkzeug für Trader weltweit.

Im Folgenden stellen wir Ihnen die **20 besten und gängigsten Kerzenformationen** vor, gehen auf die Vor- und Nachteile von Candlestick Patterns ein und zeigen Ihnen, wie Sie diese Schritt-für-Schritt in Ihren Trading Alltag integrieren können. Mit diesem Wissen werden Sie in der Lage sein, Marktbewegungen präziser zu interpretieren und fundiertere Trading Entscheidungen zu treffen.

Die 20 besten Candlestick Patterns im Überblick

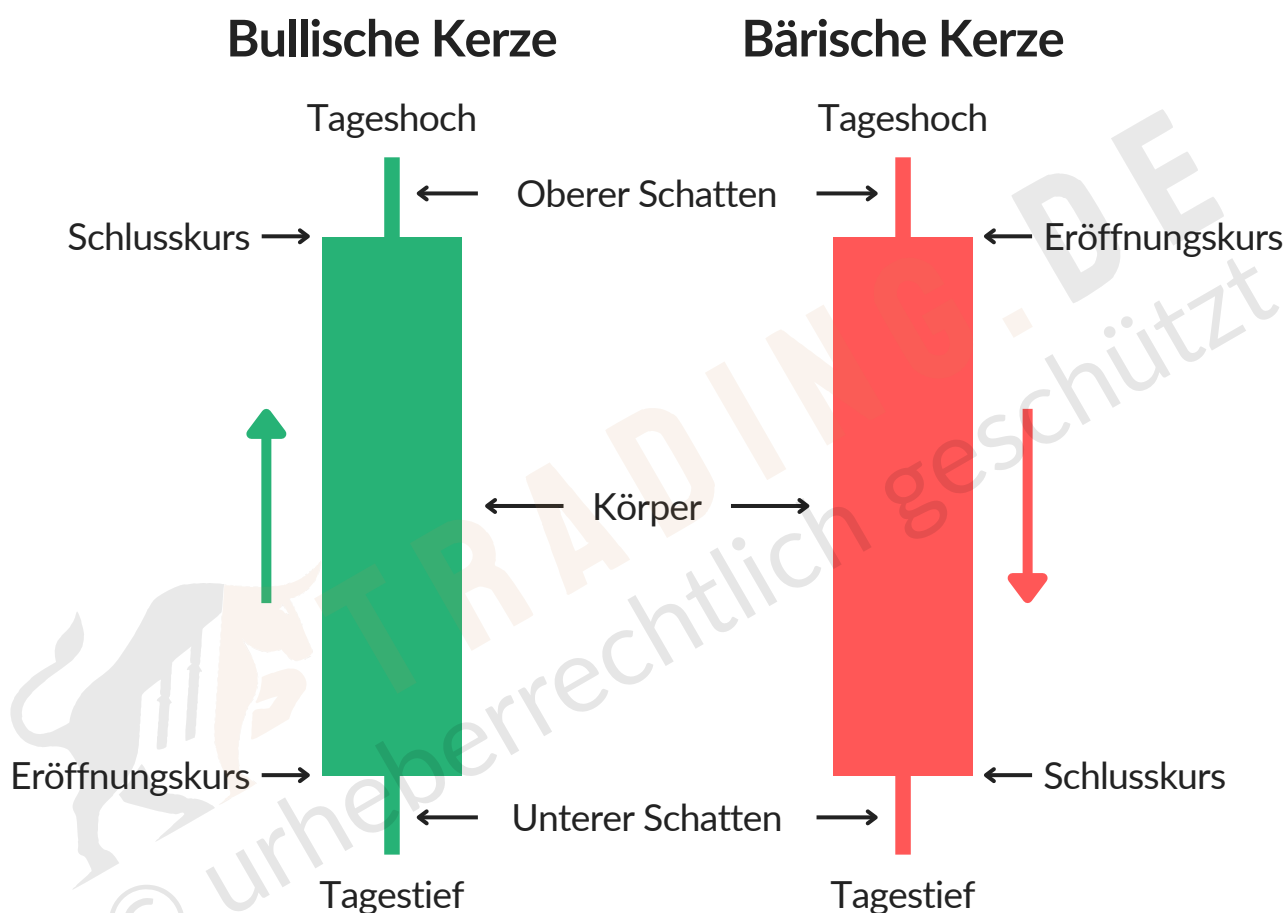
→ [Klicke auf ein Candlestick Pattern, um direkt zur Erklärung zu springen!](#)

1. [Hammer](#)
2. [Inverted Hammer](#)
3. [Hanging Man](#)
4. [Shooting Star](#)
5. [Doji](#)
6. [Spinning Top](#)
7. [Marubozu](#)
8. [Pin Bar](#)
9. [Engulfing Candle](#)
10. [Harami](#)
11. [Tweezer Top / Bottom](#)
12. [Belt Hold](#)
13. [Inside Bar / Outside Bar](#)
14. [Morning Star](#)
15. [Evening Star](#)
16. [Three White Soldiers](#)
17. [Three Black Crows](#)
18. [Tri Star](#)
19. [Mat Hold](#)
20. [Falling / Rising Window](#)



Was sind Candlestick Patterns?

Candlestick Patterns (auch genannt **Kerzenformationen**) sind spezielle Muster, die in einem **Candlestick Chart** auftreten und die je nach Interpretation, **Trends** und **Trendumkehrungen** voraussagen können. Ein Candlestick Chart wiederum ist eine Darstellungsform des Charts im Trading, das die Preisbewegungen des zugrundeliegenden Assets im Laufe der Zeit darstellt.



Jede Candlestick, oder auf Deutsch "Kerze", zeigt den **Eröffnungs- und Schlusskurs** sowie das jeweilige **Hoch und Tief** für einen bestimmten Zeitraum. Dieser kann bei einer Minute oder auch einem ganzen Monat liegen. **Eine Gruppe dieser Kerzen kann spezielle Muster bilden.** Die Definition dieser Muster basieren auf vergangenen Kursbewegungen und Erfahrungen sowie der Marktdynamik und können Tradern Hinweise auf mögliche zukünftige Preisbewegungen geben. Mit anderen Worten: **Candlestick Patterns sind visuelle Darstellungen der Stimmung und des Verhaltens der Trader am Markt.**

Aussagekraft und Trefferquote von Candlestick Patterns

Es ist wichtig zu beachten, dass **Candlestick Patterns**, obwohl sie in den meisten Fällen für jeden Trader nützlich und ein **guter Indikator für künftige Kursentwicklungen** sind, nicht unfehlbar sind. Es gibt keine Garantie, dass ein bestimmtes Pattern immer zu einem bestimmten Ergebnis, Ereignis oder Kursverlauf führt.

Aber: Das ist nicht ihr Zweck respektive absolutes Versprechen. Candlestick Patterns dienen "nur" als nützliche Indikatoren, quasi als Wegweiser auf der Straße des Tradings. **Die Entscheidungen müssen Sie letztlich selbst treffen.** Solche Patterns helfen aber dabei, schließlich gibt es meist bei jedem Asset eine überwältigende Menge an Marktinformationen - geschweige denn charttechnische Hinweise auf zukünftige Preisbewegungen.



Indem Sie lernen, diese Candlestick Patterns zu erkennen und richtig zu interpretieren, können Sie Ihre **Chancen auf erfolgreiche Trades erhöhen und bessere Entscheidungen unter besserem Verständnis für Chance und Risiko treffen.** Klar ist auch: Um das gesamte Potenzial der Kerzenformationen zu nutzen, müssen Sie alle (auswendig) kennen. Nur so können Sie in jeder Zeiteinheit die entsprechenden Muster im Chart erkennen.

Die 20 besten Candlestick Patterns

In der Welt des Tradings und der Kerzen gibt es **eine Vielzahl an Candlestick Patterns**, die Tradern dabei helfen, **Marktbewegungen besser zu verstehen und fundierte Entscheidungen zu treffen**. Diese Muster spiegeln das Verhalten von Käufern und Verkäufern wider und geben Hinweise darauf, ob sich ein Trend fortsetzen oder umkehren könnte. Unsere Liste ist zwar nicht vollständig, aber sie umfasst **die 20 besten und wichtigsten Candlestick Patterns**, die jeder, der sich mit technischer Analyse beschäftigt, kennen sollte.

Wenn Sie es schaffen, diese Muster nicht nur zu erkennen, sondern auch ihre Bedeutung und den Kontext im Chart richtig einzuordnen, **erhöhen Sie Ihre Chancen, häufiger die richtige als die falsche Entscheidung zu treffen**. Denn diese Kerzenformationen sind zwar kein Garant für Erfolg, aber sie liefern **wertvolle Anhaltspunkte**, um den nächsten Marktschritt besser einschätzen zu können.

Im Folgenden erklären wir Ihnen zunächst kurz die Theorie hinter den einzelnen **Candlestick Patterns** – wie sie aussehen, was sie signalisieren und in welchen Marktsituationen sie auftreten. Anschließend zeigen wir Ihnen **praktische Beispiele** aus echten Trading-Charts, damit Sie die Muster direkt im Kontext des Marktgeschehens wiedererkennen und anwenden können.

Jedes dieser Kerzenmuster bietet gute Einblicke in den Markt respektive das zugrundeliegende Asset und kann Ihnen dabei helfen, spannende **Trading-Setups zu erkennen**. Allerdings sollten die Patterns immer in Kombination mit weiterer technischer (und fundamentaler Analyse) angewandt werden.

Unsere Empfehlung

Der Beste Trading Broker

 **STAR**TRADER

› Jetzt kostenlos testen

(Risikohinweis: Ihr Kapital kann gefährdet sein)

★★★★★ 5.0/5

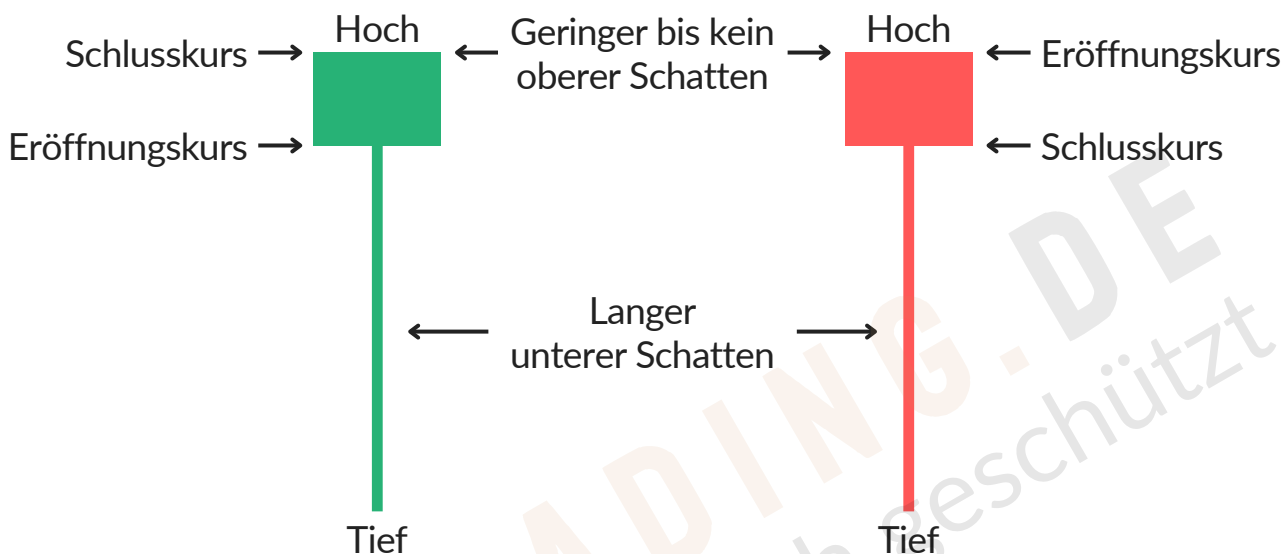
- Enge Spreads ab 0.0 Pips
- Mehrfache Regulierung
- Variabler Hebel
- Copy Trading möglich
- Niedrige Gebühren ab 3 \$ pro 1 Lot-Trade



1. Hammer

Der **Hammer** ist ein **bullisches Umkehrmuster**, das meist am Ende eines **Abwärtstrends** erscheint. Er besteht aus einer Kerze mit **kleinem Körper** und **langem unteren Docht**, der **mindestens doppelt so lang ist wie der Körper**. Diese Form erinnert an einen Hammer, daher der Name.

Hammer



Der **Hammer** signalisiert, dass trotz anfänglichem Verkaufsdruck die Käufer den Preis wieder nach oben getrieben haben – ein Hinweis auf eine mögliche Trendwende.

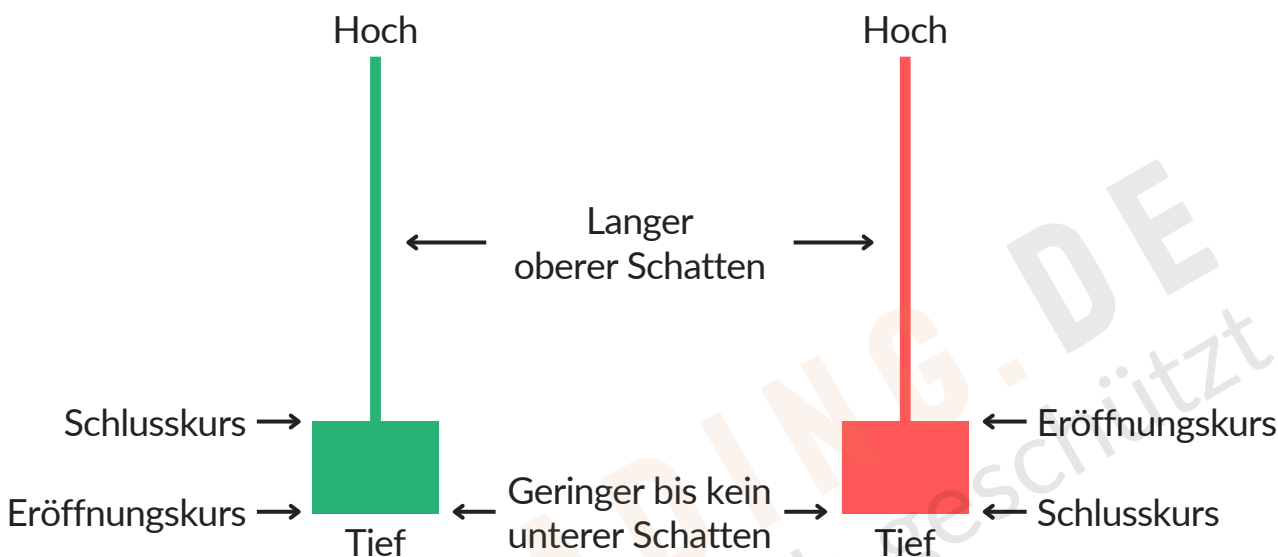
Kerzenformation Hammer: Beispiel



2. Inverted Hammer

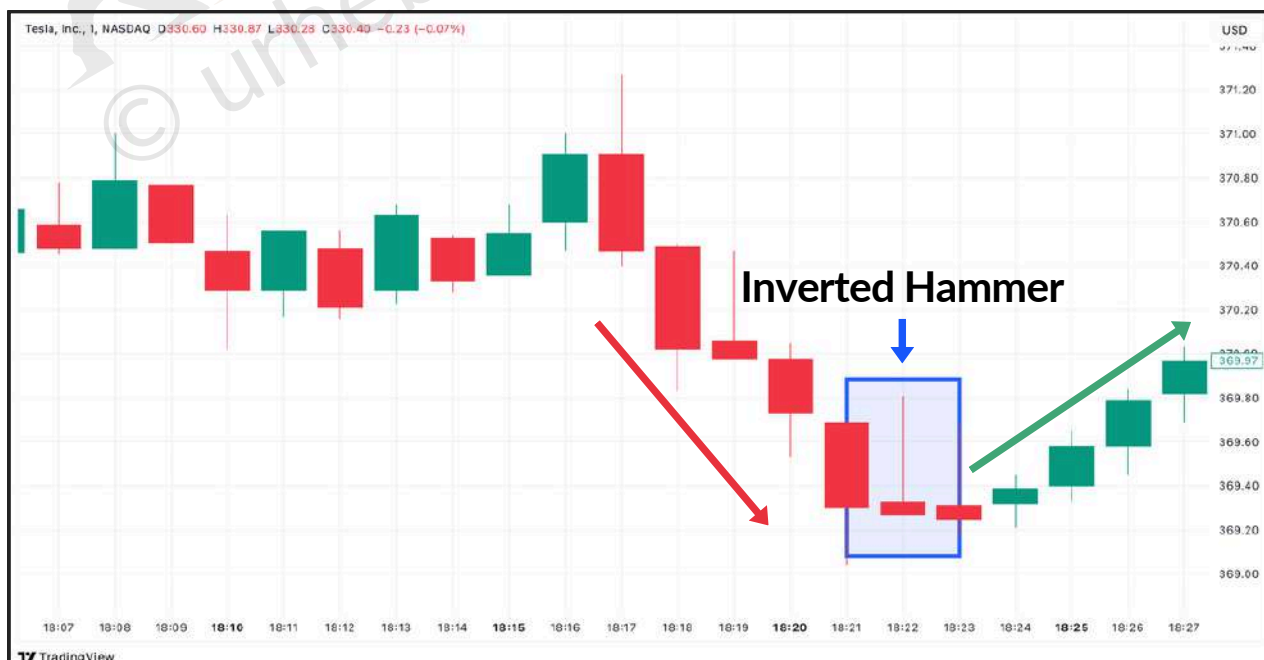
Der **Inverted Hammer** tritt am Ende eines **Abwärtstrends** auf und signalisiert eine mögliche **Trendwende**. Dieses bullische Umkehrmuster erinnert an einen umgedrehten Hammer. Die Kerze hat einen **kleinen Körper** und einen **langen oberen Schatten**. Der untere Schatten ist kurz oder fehlt ganz.

Inverted Hammer



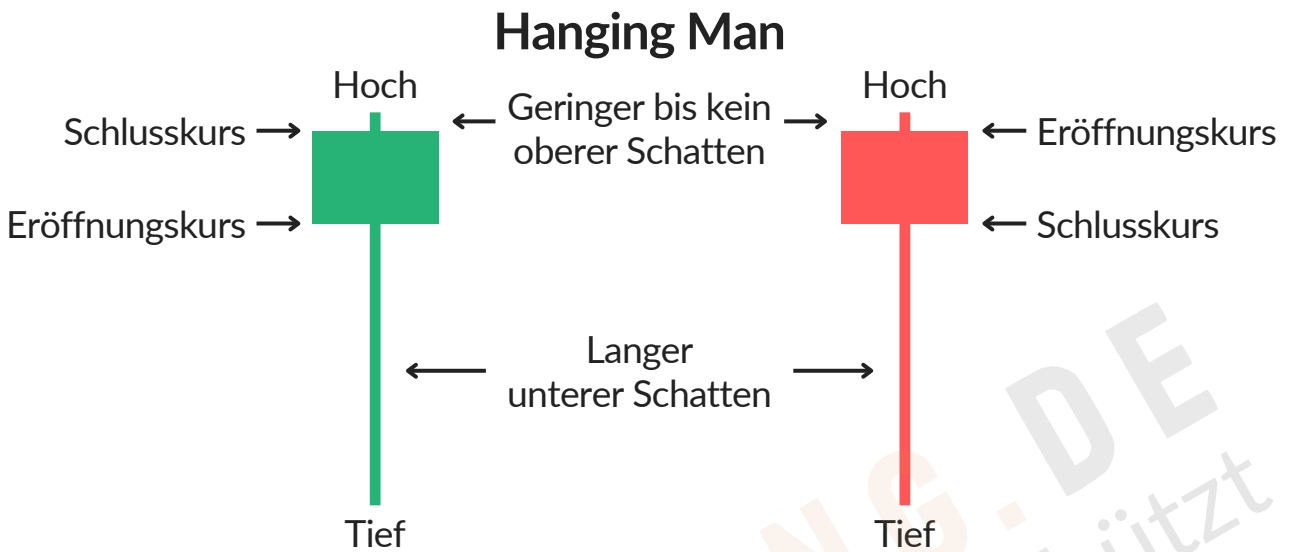
Der **Inverted Hammer** zeigt, dass Käufer trotz Verkaufsdruck den Preis nach oben trieben, was auf eine Schwäche der Bären und einen möglichen Aufwärtstrend hindeutet. Eine **Long Position** könnte hier sinnvoll sein.

Kerzenformation Inverted Hammer: Beispiel



3. Hanging Man

Der **Hanging Man** ist ein bärisches Umkehrmuster und erscheint am Ende eines **Aufwärtstrends**. Mit seinem **kleinen Körper** und dem **langen unteren Docht** ähnelt er dem Hammer, darf aber nicht mit ihm verwechselt werden.



Während der Hammer einem Abwärtstrend folgt, tritt der **Hanging Man** nach einem **Aufwärtstrend** auf und signalisiert eine **Trendwende** – ein Hinweis, **Short-Positionen** zu eröffnen oder **Long-Positionen** zu schließen.

Kerzenformation Hanging Man: Beispiel



Unser Tipp - Der Beste Trading Broker

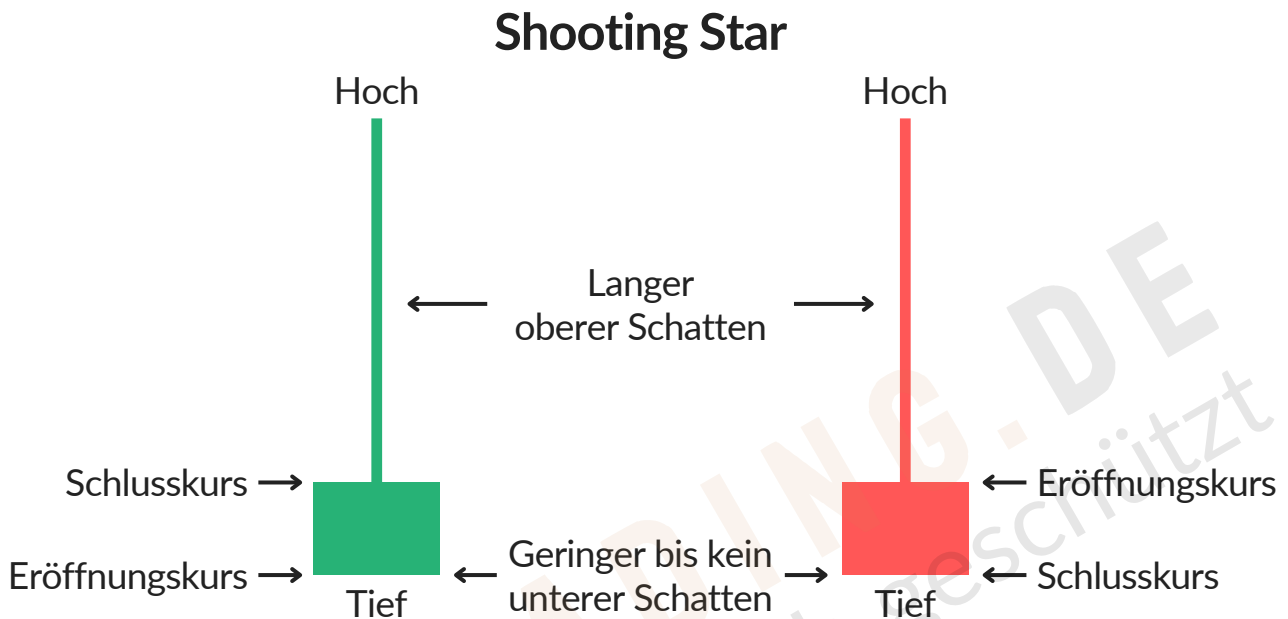
› Jetzt ab 0,0 Pips Spreads bei Startrader traden

(Risikohinweis: Ihr Kapital kann gefährdet sein)



4. Shooting Star

Der **Shooting Star** ist ein bärisches Umkehrmuster, das häufig an der Spitze eines **Aufwärtstrends** auftritt. Er zeichnet sich durch einen **kleinen Körper** und einen **langen oberen Docht** aus, der **mindestens doppelt so lang wie der Körper** ist.



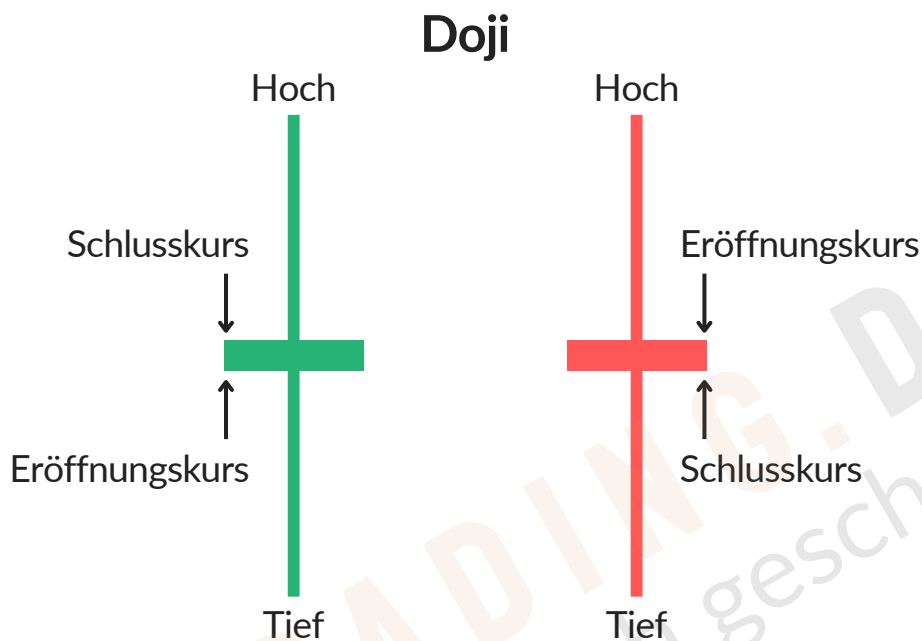
Der **Shooting Star** zeigt, dass Verkäufer den Preis trotz anfänglichem Kaufdruck nach unten drückten, was auf eine mögliche **Trendumkehr** hinweist. Eine **Short-Position** könnte sinnvoll sein.

Kerzenformation Shooting Star: Beispiel



5. Doji

Der **Doji** ist ein bekanntes Candlestick-Pattern, das auf den ersten Blick ungewöhnlich wirkt. Es entsteht, wenn **Eröffnungs- und Schlusskurse nahezu identisch sind**, wodurch der Kerzenkörper wie eine Linie aussieht. Gelegentlich gibt es einen dünneren oder dickeren "Strich" auf dieser Linie.



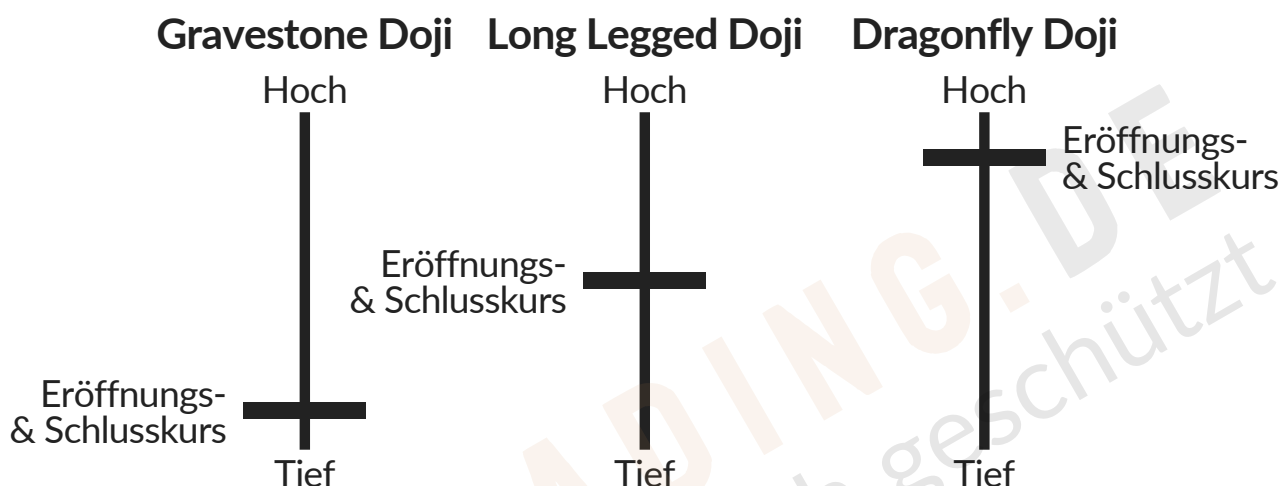
Dojis zeigen eine Patt-Situation zwischen Käufern und Verkäufern und können auf eine bevorstehende **Trendumkehr** hinweisen, besonders in starken Aufwärts- oder Abwärtstrends.

Kerzenformation Doji: Beispiel

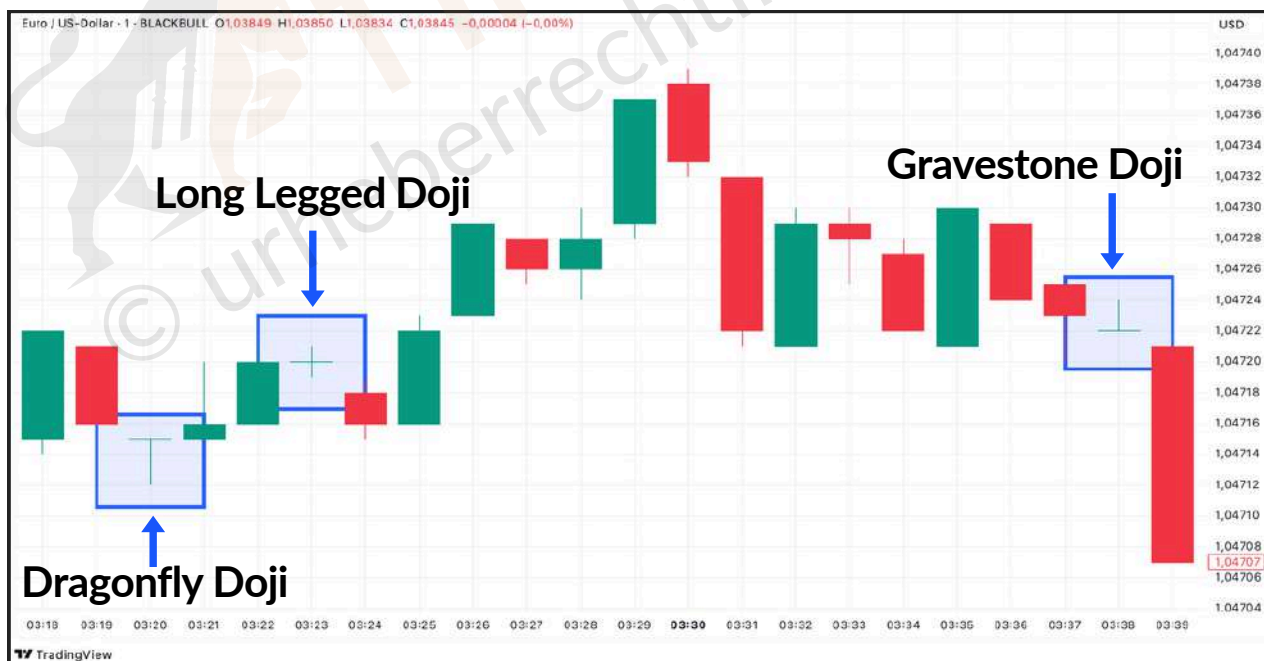


3 Arten von Dojis

- **Long Legged Doji:** Zeigt einen starken Kampf zwischen Käufern und Verkäufern – große Preisschwankungen, aber der Schlusskurs liegt nahe am Eröffnungskurs. Ober- und Unterschatten sind gleich lang.
- **Dragonfly Doji:** Hat die Form eines „T“ – der Kurs fällt zunächst, erholt sich dann und deutet auf eine mögliche Aufwärtsbewegung hin.
- **Gravestone Doji:** Das Gegenteil des Dragonfly Doji – Kurs steigt, dann starker Abverkauf, oft ein Hinweis auf einen Abwärtstrend.



Kerzenformation der 3 Doji Arten: Beispiel



Unser Tipp - Der Beste Trading Broker

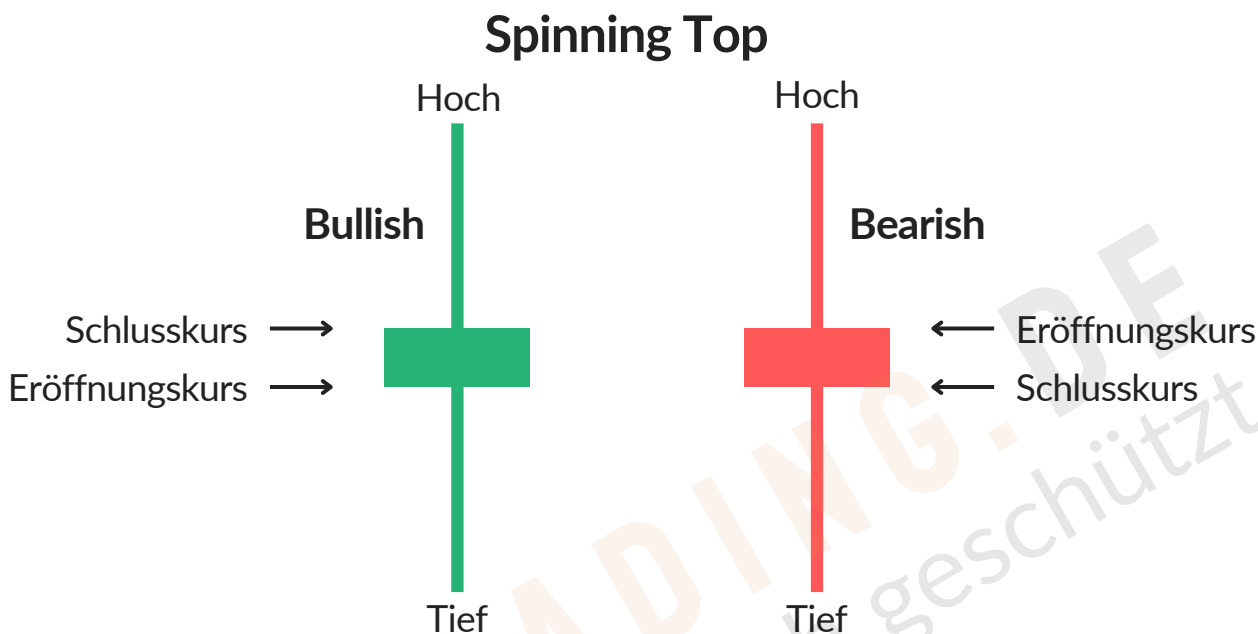
› Jetzt ab 0,0 Pips Spreads bei Startrader traden

(Risikohinweis: Ihr Kapital kann gefährdet sein)



6. Spinning Top

Das **Spinning Top** erinnert an einen Kreisel und zeigt Marktentwicklung durch **Unentschlossenheit**. Es besteht aus einer Kerze mit **kleinem Körper** und **langen, idealerweise gleich langen oberen und unteren Schatten**. Die Farbe spielt keine Rolle. Diese Kerzenformation kann rot oder grün sein.



Erscheint ein **Spinning Top** nach einem klaren Trend, könnte es auf eine **Trendwende** hindeuten. In einem Seitwärtstrend zeigt es eher eine normale Marktbewegung ohne starke Bedeutung für eine Trendwende.

Kerzenformation Spinning Top: Beispiel

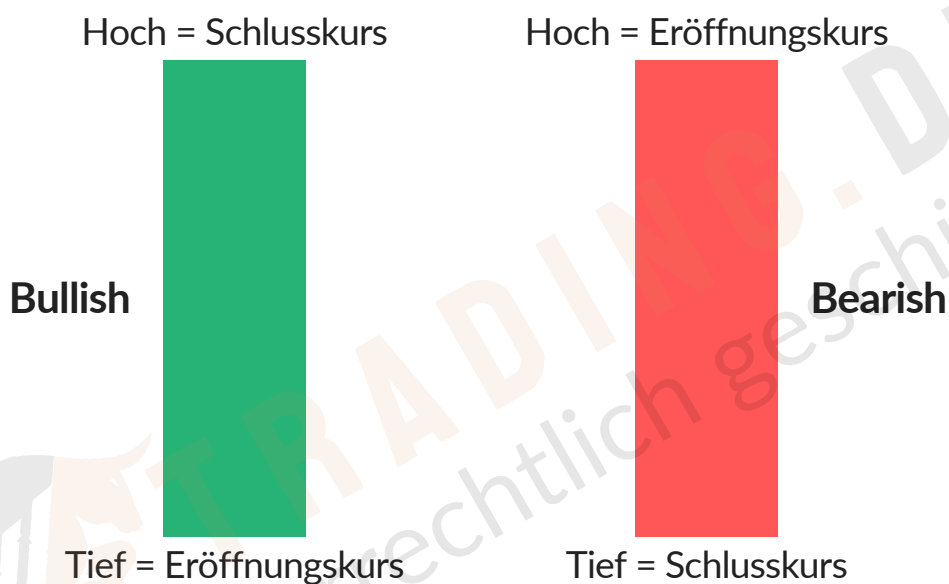


7. Marubozu

Der **Marubozu** ist ein Kerzenmuster mit **langem Körper und kaum Schatten**. Der Begriff bedeutet „kahlgeschoren“ und bezieht sich auf das Fehlen der Schatten. Es signalisiert eine starke Preisbewegung und eine **Trendfortsetzung** oder **Trendumkehr**. Es gibt zwei Arten des **Marubozu**:

- **Bullischer Marubozu**: Eine grüne/weiße Kerze, die einen Kursanstieg zeigt.
- **Bärischer Marubozu**: Eine rote/schwarze Kerze, die einen Kursrückgang anzeigt.

Marubozu



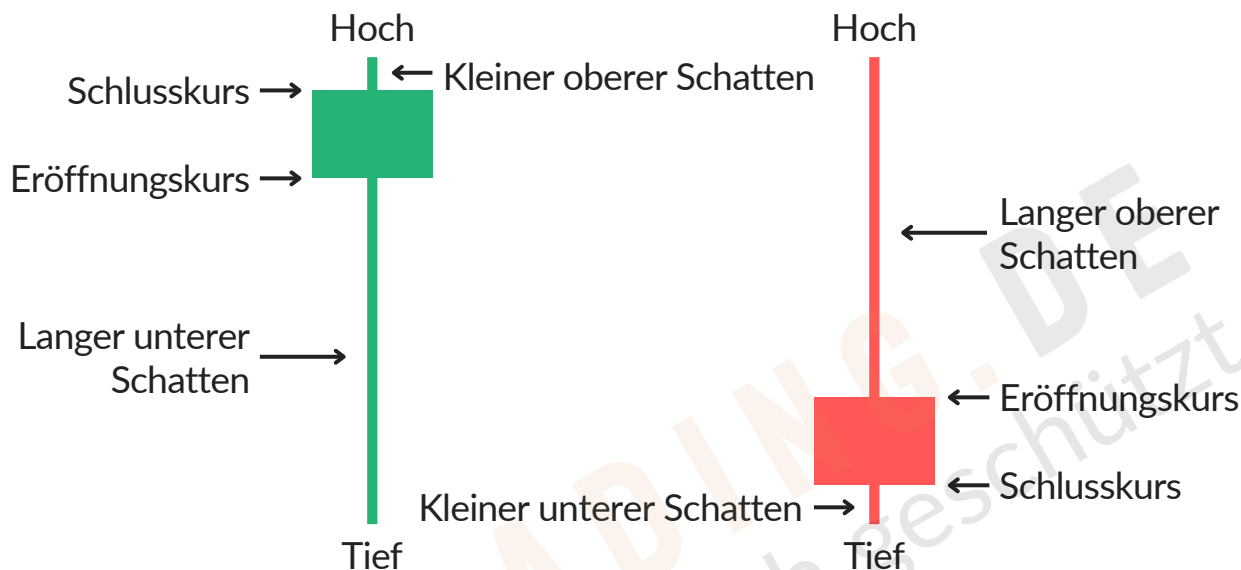
Kerzenformation Marubozu: Beispiel



8. Pin Bar

Ein **Pin Bar** besteht aus einer Kerze mit **kleinem Körper** und **langem Docht**, der **entweder oben oder unten** sein kann. Ein langer Docht oben wird als "Inverted Pin Bar" bezeichnet und als bärishes Signal gewertet, während ein langer unterer Docht als bullisches Signal gilt.

Pin Bar



Das Wichtige an **Pin Bars**: Sie stellen eine schnelle Abkehr von einem bestimmten Preisniveau dar und zeigen für Sie als Trader daher mögliche schnelle **Umkehrpunkte** (turning points) auf.

Kerzenformation Pin Bar: Beispiel

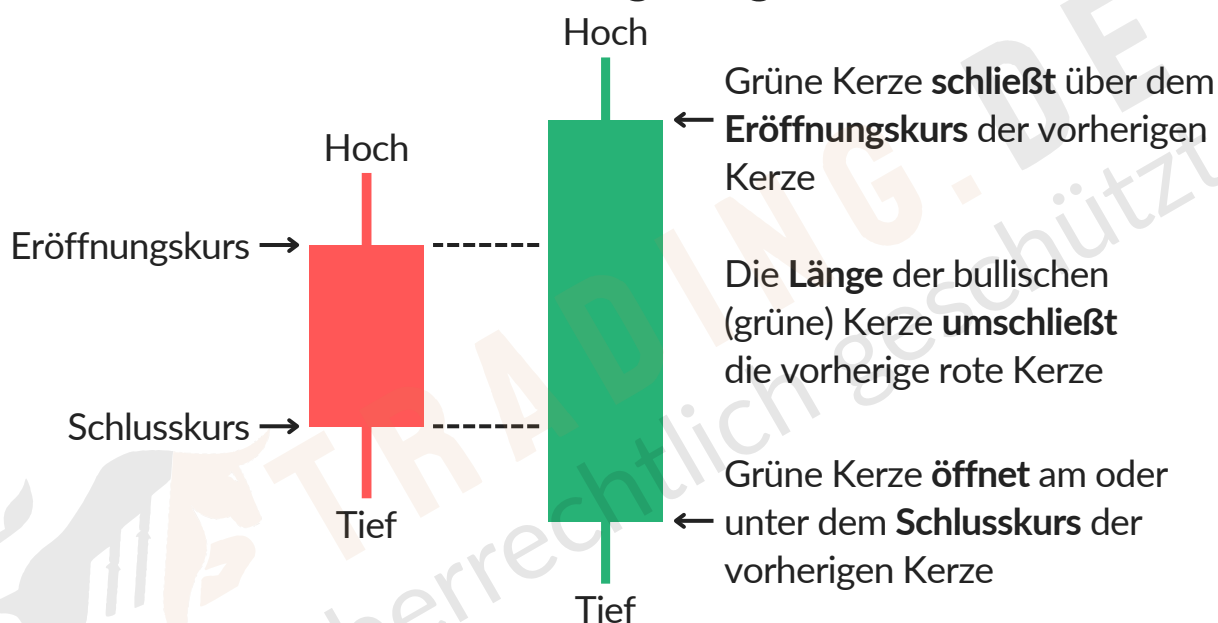


9. Engulfing Candle

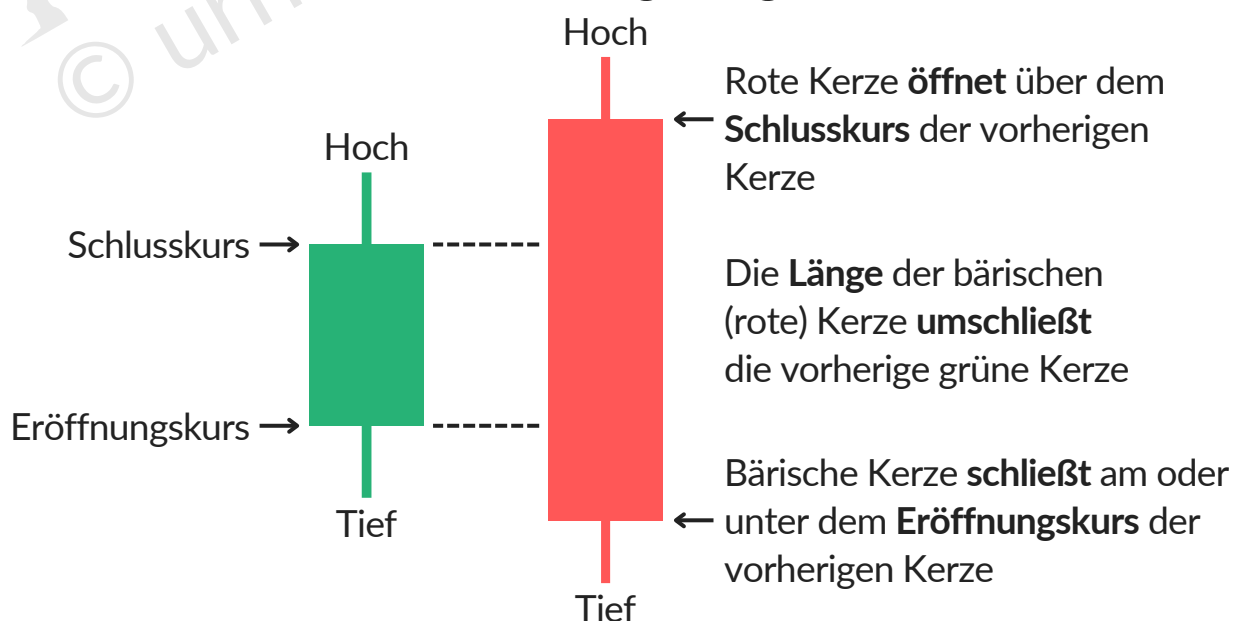
Das **Engulfing Candle** Pattern besteht aus **zwei Kerzen** und kann ein bullisches oder bärisches Signal liefern.

- **Bullish Engulfing:** Eine kleine rote Kerze wird von einer größeren grünen Kerze „verschlungen“, was auf eine mögliche bullische Bewegung hinweist.
- **Bearish Engulfing:** Eine kleine grüne Kerze wird von einer größeren roten Kerze verschlungen, was auf eine bevorstehende bärische Bewegung hindeutet.

Bullish Engulfing

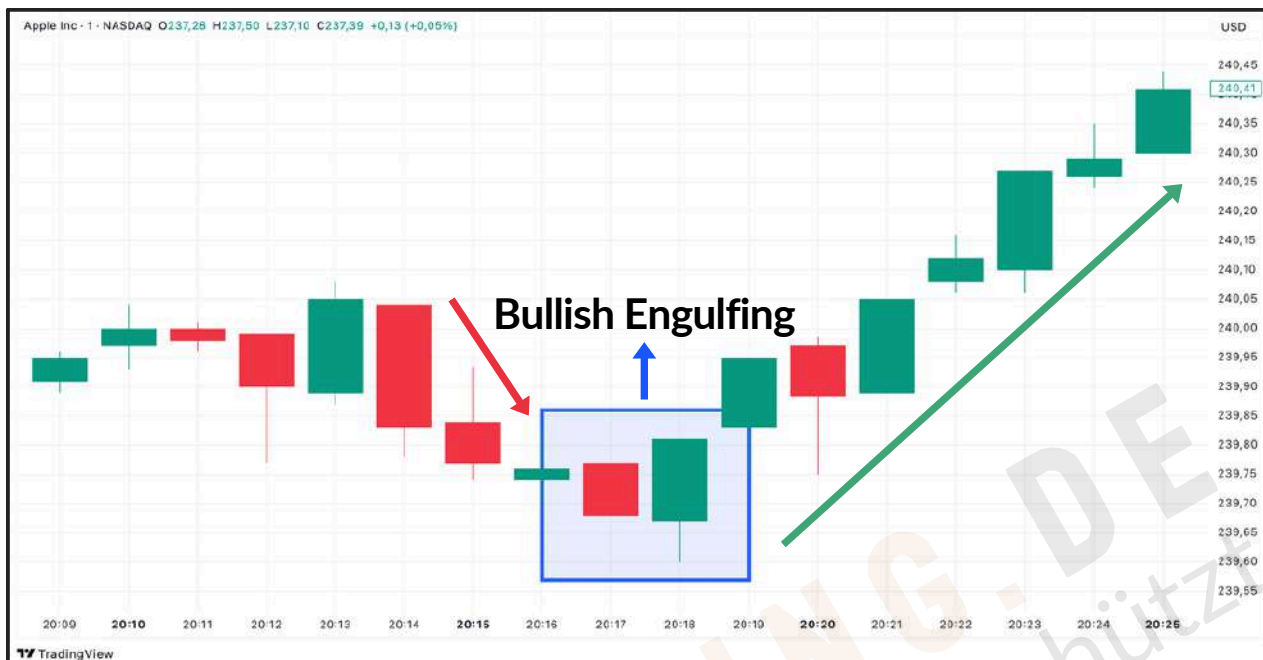


Bearish Engulfing



9. Engulfing Candle

Kerzenformation Bullish Engulfing: Beispiel



Kerzenformation Bearish Engulfing: Beispiel



Unser Tipp - Der Beste Trading Broker

› Jetzt ab 0,0 Pips Spreads bei Startrader traden

(Risikohinweis: Ihr Kapital kann gefährdet sein)

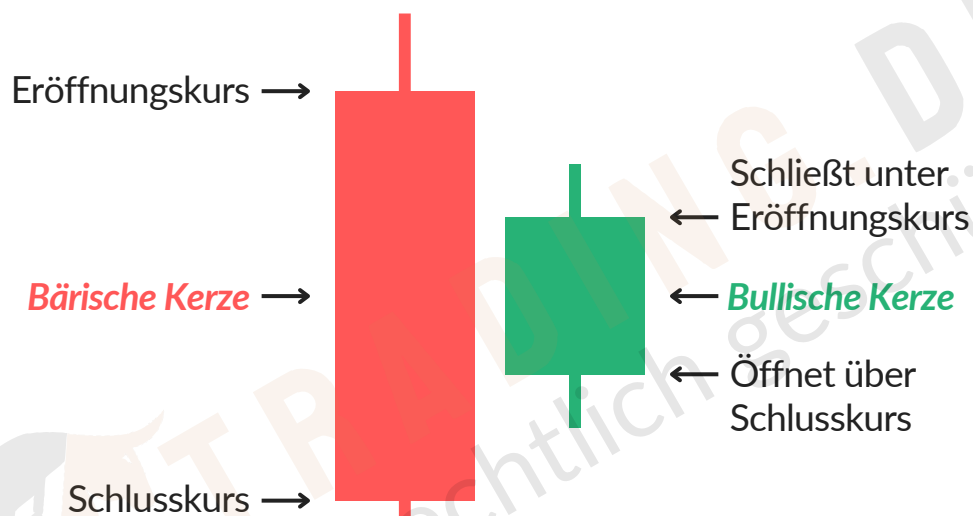


10. Harami

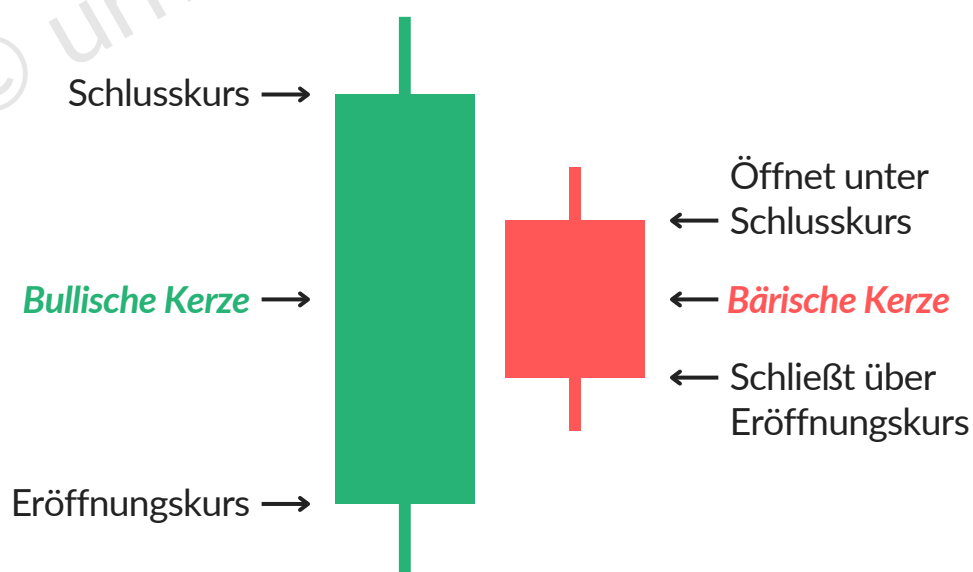
Das [Harami Pattern](#) besteht aus 2 Kerzen und kann bullische oder bärische Signale senden – ähnlich der Engulfing Candle.

- **Bullish Harami:** Eine kleine grüne Kerze innerhalb des Körpers einer größeren roten Kerze, was auf eine mögliche bullische Bewegung hinweist.
- **Bearish Harami:** Eine kleine rote Kerze innerhalb einer größeren grünen Kerze, was einen bevorstehenden bärischen Trend signalisiert.

Bullish Harami



Bearish Harami

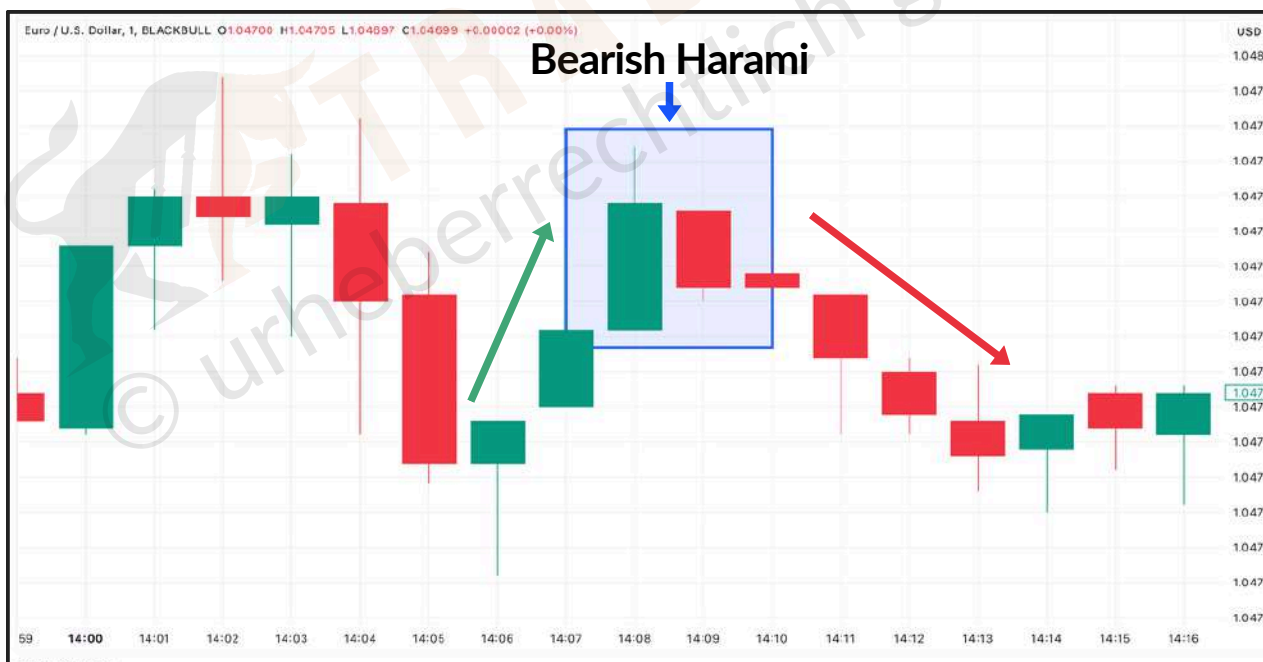


10. Harami

Kerzenformation Bullish Harami: Beispiel



Kerzenformation Bearish Harami: Beispiel



Unser Tipp - Der Beste Trading Broker

› Jetzt ab 0,0 Pips Spreads bei Startrader traden

(Risikohinweis: Ihr Kapital kann gefährdet sein)

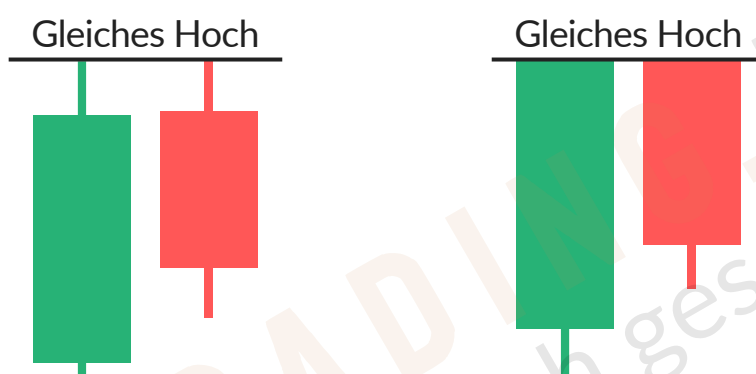


11. Tweezer Top / Bottom

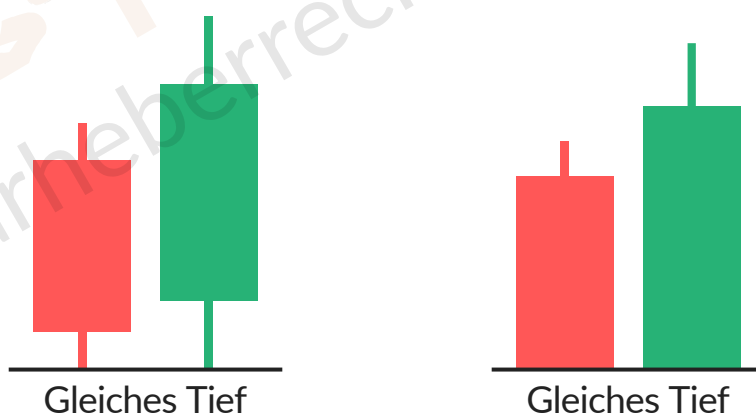
Tweezer Top / Tweezer Bottom sind weitere wichtige Candlestick Patterns mit einer bullischen und bärischen Variante.

- **Tweezer Top:** Zwei aufeinanderfolgende Kerzen mit annähernd gleichen Hochs am Ende eines Aufwärtstrends, die eine bärische Trendwende signalisieren.
- **Tweezer Bottom:** Zwei aufeinanderfolgende Kerzen mit fast identischen Tiefs am Ende eines Abwärtstrends, die eine bullische Trendwende einläuten.

Tweezer Top (Bearish)



Tweezer Bottom (Bullish)



Unsere Empfehlung
Der Beste Trading Broker

STARTRADER

› Jetzt kostenlos testen

(Risikohinweis: Ihr Kapital kann gefährdet sein)

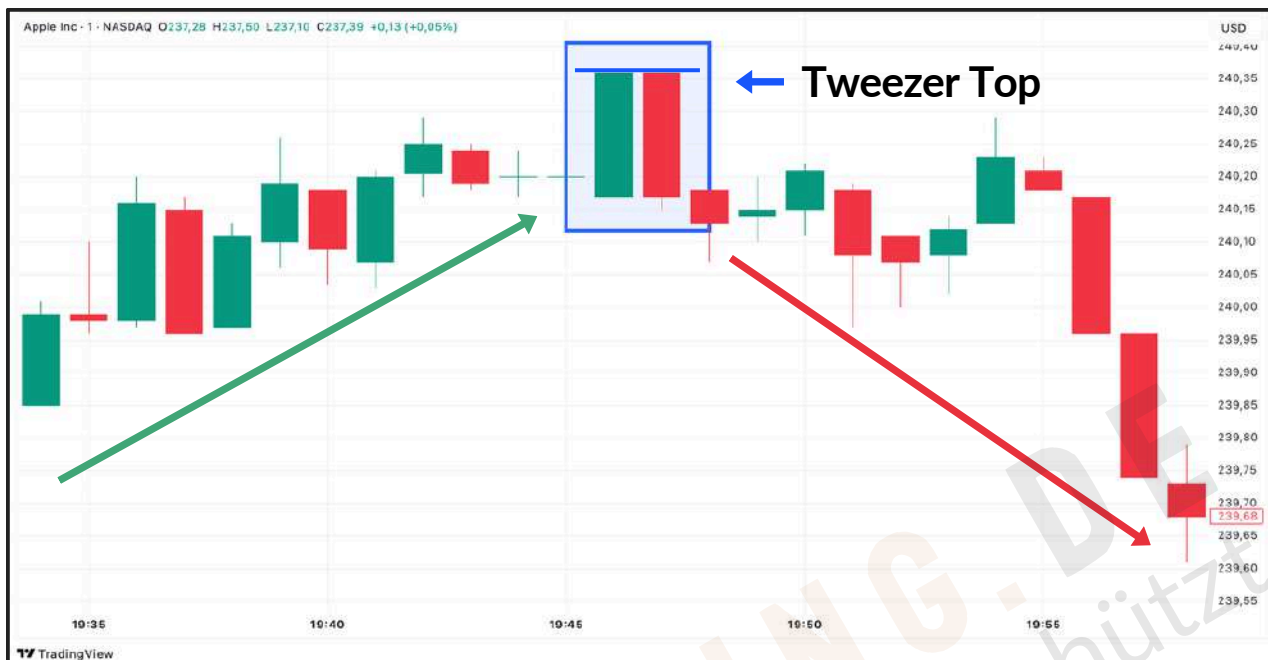
★★★★★ 5.0/5

- Enge Spreads ab 0.0 Pips
- Mehrfache Regulierung
- Variabler Hebel
- Copy Trading möglich
- Niedrige Gebühren ab 3 \$ pro 1 Lot-Trade

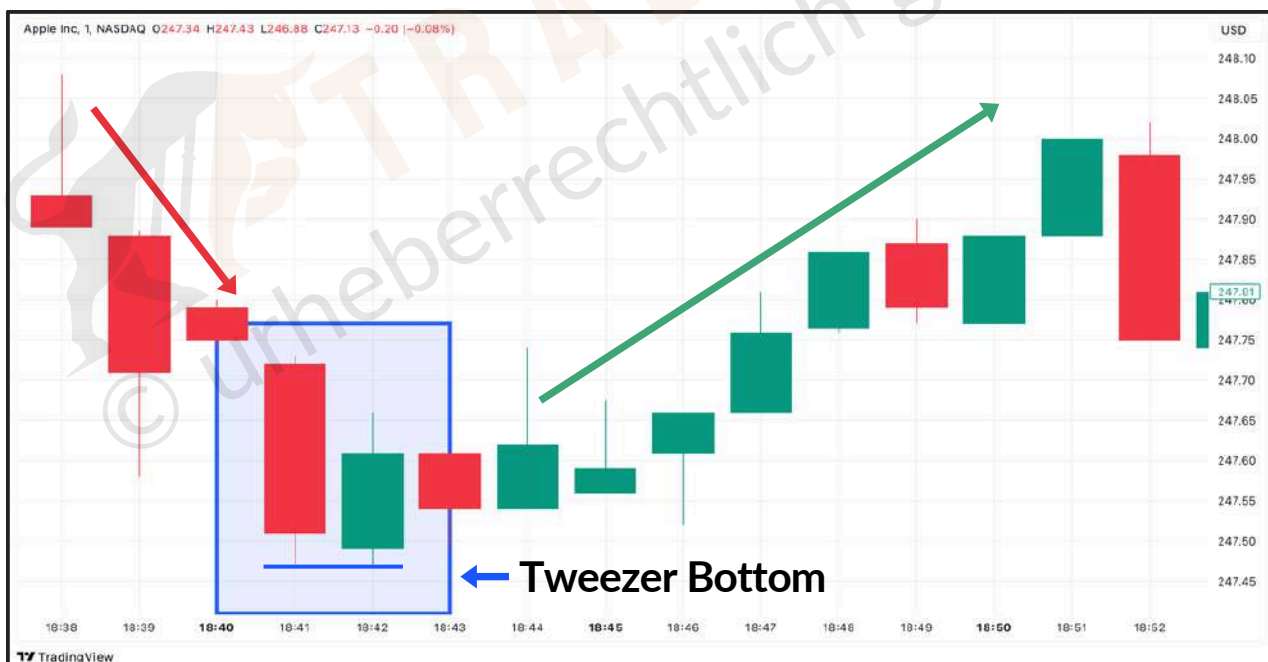


11. Tweezer Top / Bottom

Kerzenformation Tweezer Top: Beispiel



Kerzenformation Tweezer Bottom: Beispiel



Unser Tipp - Der Beste Trading Broker

› Jetzt ab 0,0 Pips Spreads bei Startrader traden

(Risikohinweis: Ihr Kapital kann gefährdet sein)

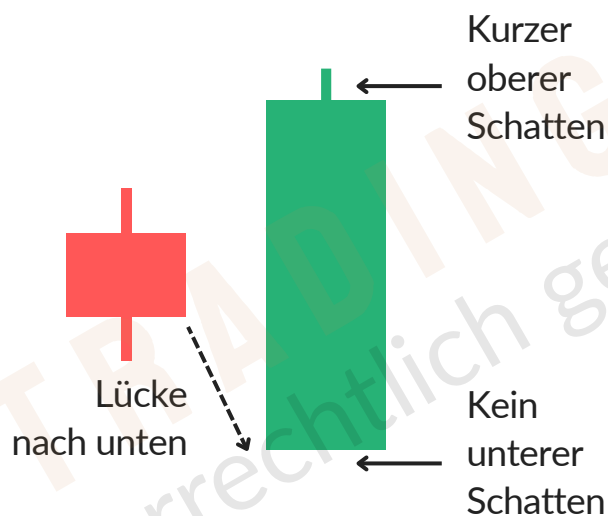


12. Belt Hold

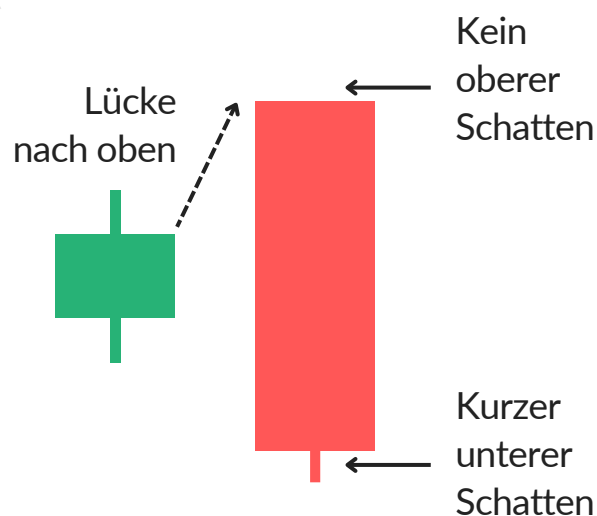
Die 12. Kerzenformation auf unserer Liste ist das **Belt Hold Candlestick Pattern**, das sowohl bullisch als auch bärisch auftreten kann.

- **Bullish Belt Hold:** Eine lange grüne Kerze in einem Abwärtstrend, die beim Tief öffnet und den Rest des Tages steigt. Dieses Muster kann eine Trendumkehr und ein Long Signal anzeigen.
- **Bearish Belt Hold:** Eine lange rote Kerze in einem Aufwärtstrend, die beim Hoch öffnet und den Rest des Tages fällt. Dieses Muster kann eine Trendumkehr und ein Short Signal anzeigen.

Bullish Belt Hold

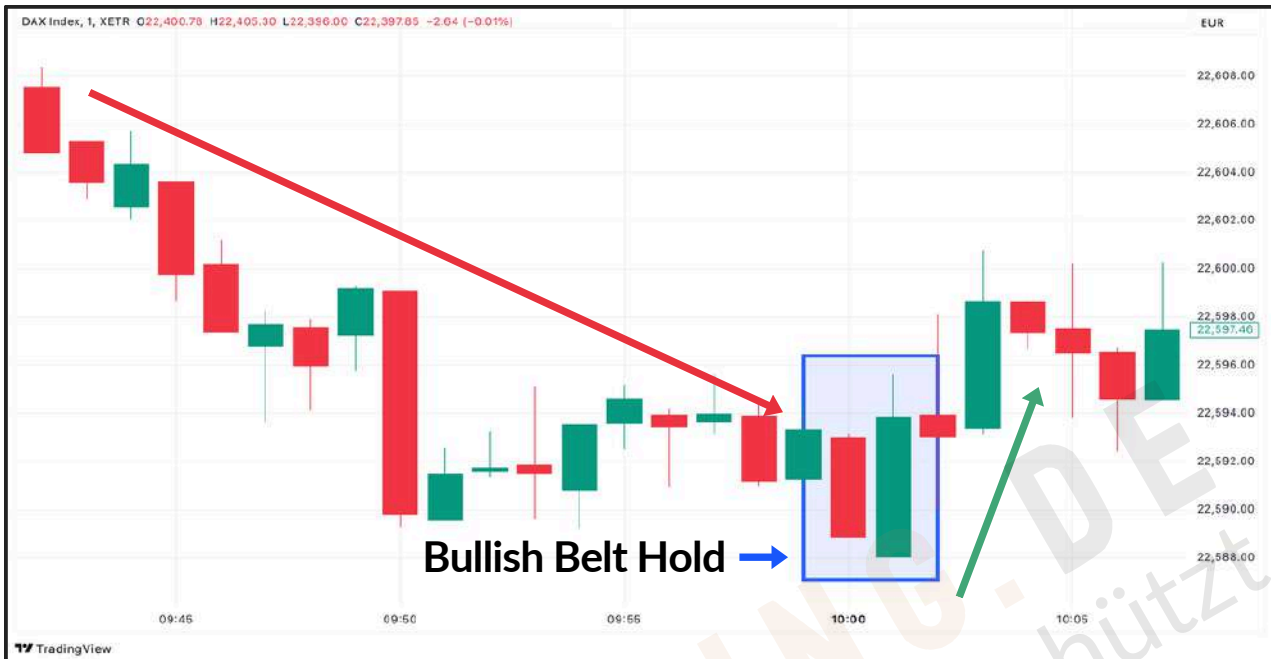


Bearish Belt Hold

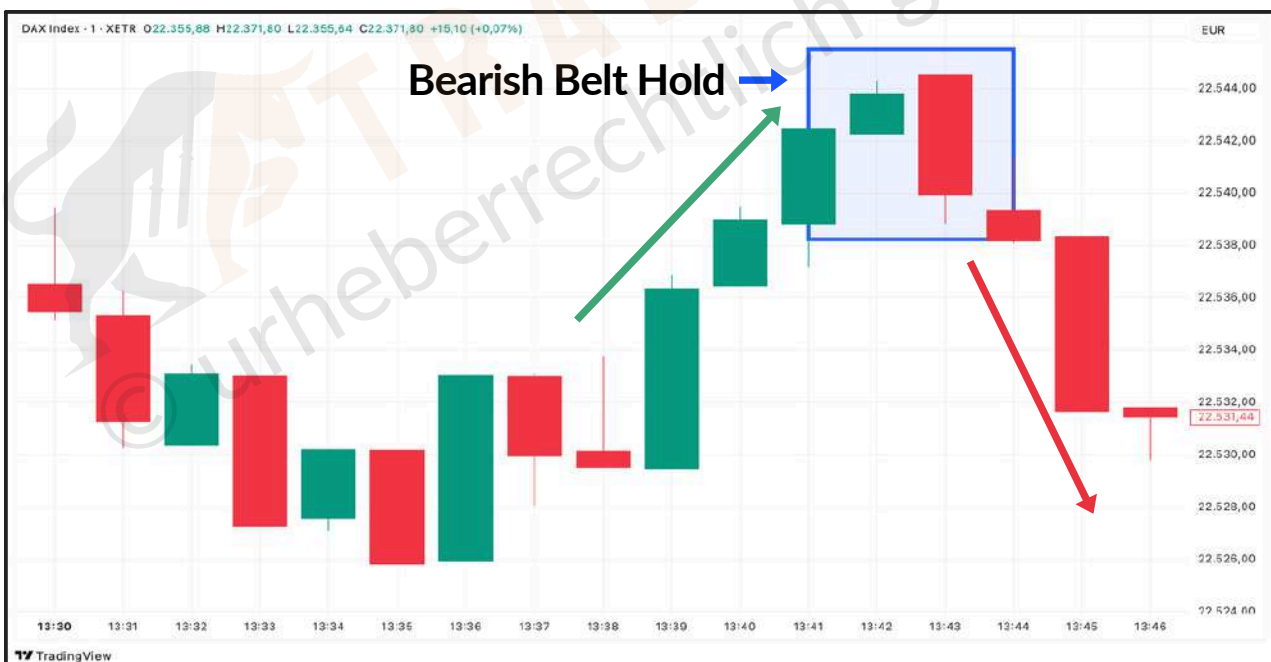


12. Belt Hold

Kerzenformation Bullish Belt Hold: Beispiel



Kerzenformation Bearish Belt Hold: Beispiel



Unser Tipp - Der Beste Trading Broker

› Jetzt ab 0,0 Pips Spreads bei Startrader traden

(Risikohinweis: Ihr Kapital kann gefährdet sein)

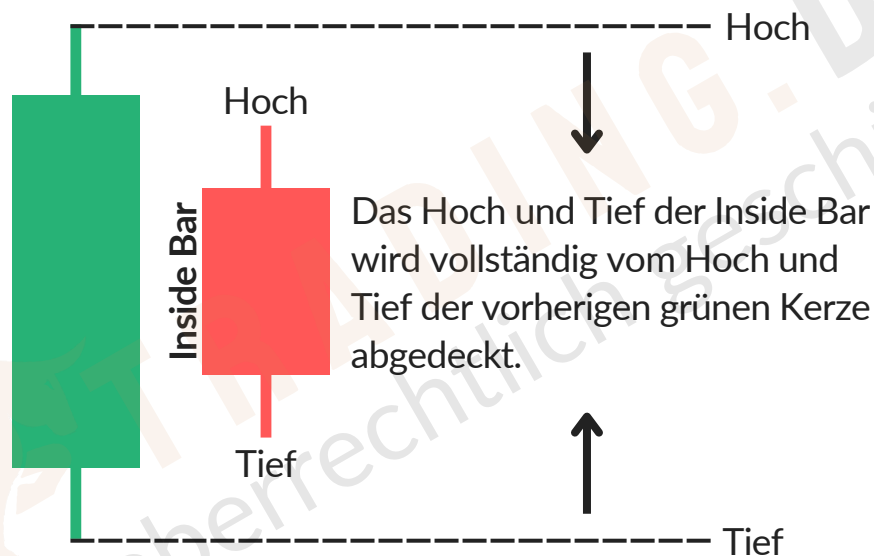


13. Inside Bar / Outside Bar

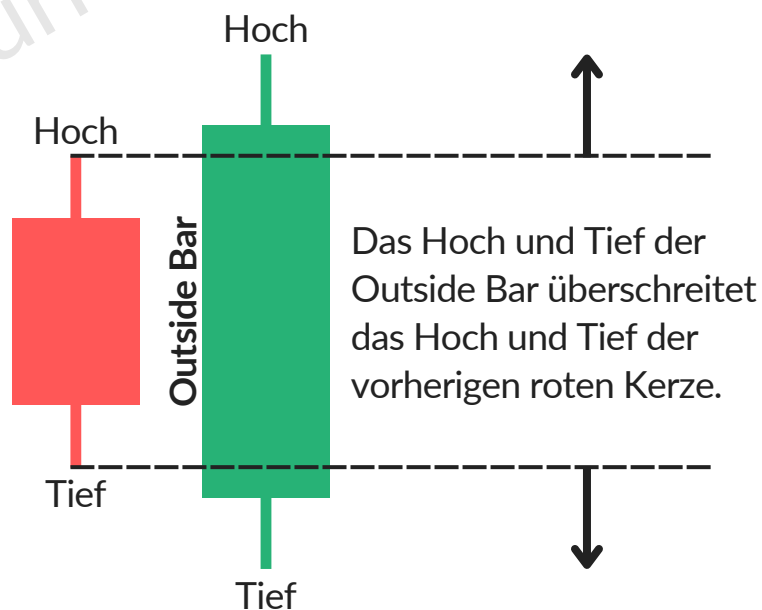
Das Inside Bar bzw. Outside Bar Pattern besteht aus mindestens 2 Kerzen und zeigt eine Konsolidierungsphase, häufig während einer Trendbewegung, die eine Fortsetzung oder Umkehr des Trends signalisiert.

- **Inside Bar:** Besteht aus einer größeren Kerze, gefolgt von kleineren, die sich innerhalb des Hochs und Tiefs der ersten Kerze befinden. Dies spiegelt Unsicherheit und Abwarten der Marktteilnehmer wider.
- **Outside Bar:** Ein stärkeres Umkehrmuster. Sie besteht aus zwei Kerzen, wobei die zweite das Hoch und Tief der ersten Kerze überschreitet, was auf starke Volatilität und eine mögliche Richtungsänderung hindeutet.

Inside Bar



Outside Bar

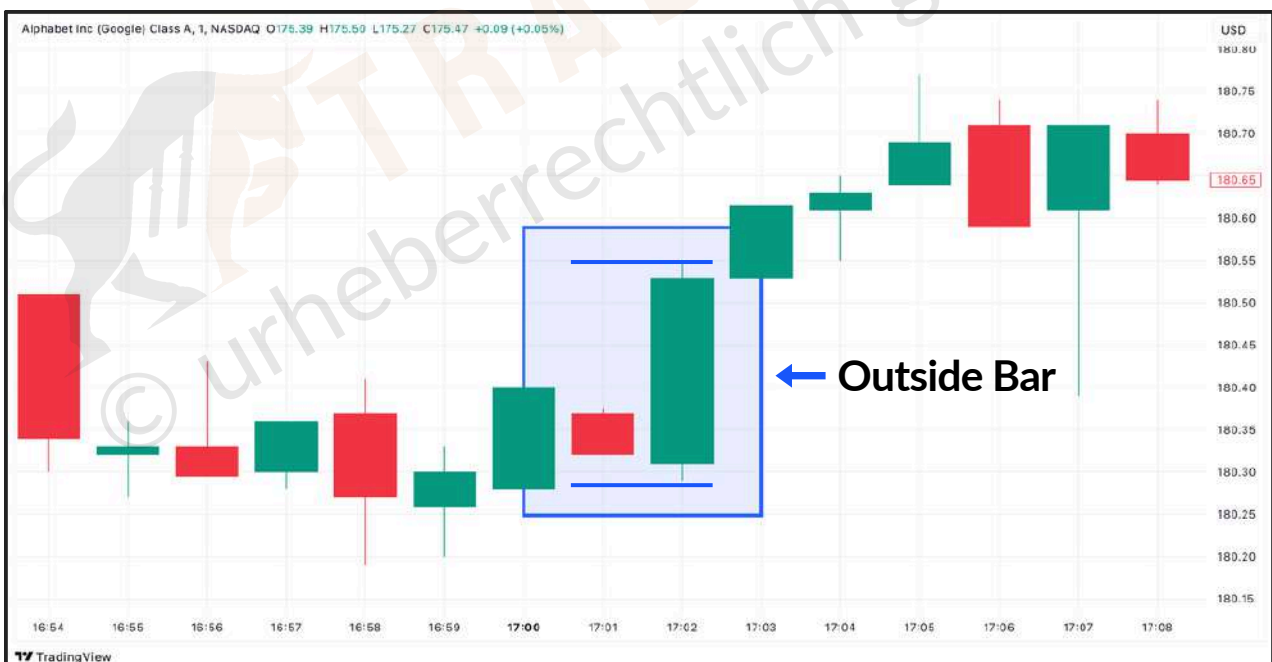


13. Inside Bar / Outside Bar

Kerzenformation Inside Bar: Beispiel



Kerzenformation Outside Bar: Beispiel



Unser Tipp - Der Beste Trading Broker

› Jetzt ab 0,0 Pips Spreads bei Startrader traden

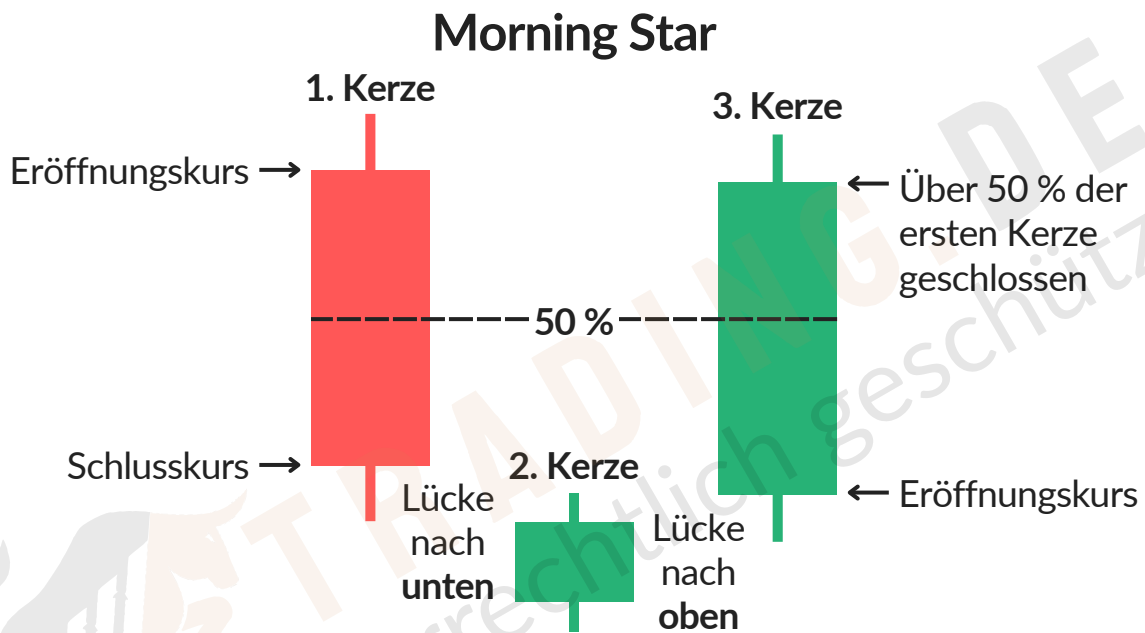
(Risikohinweis: Ihr Kapital kann gefährdet sein)



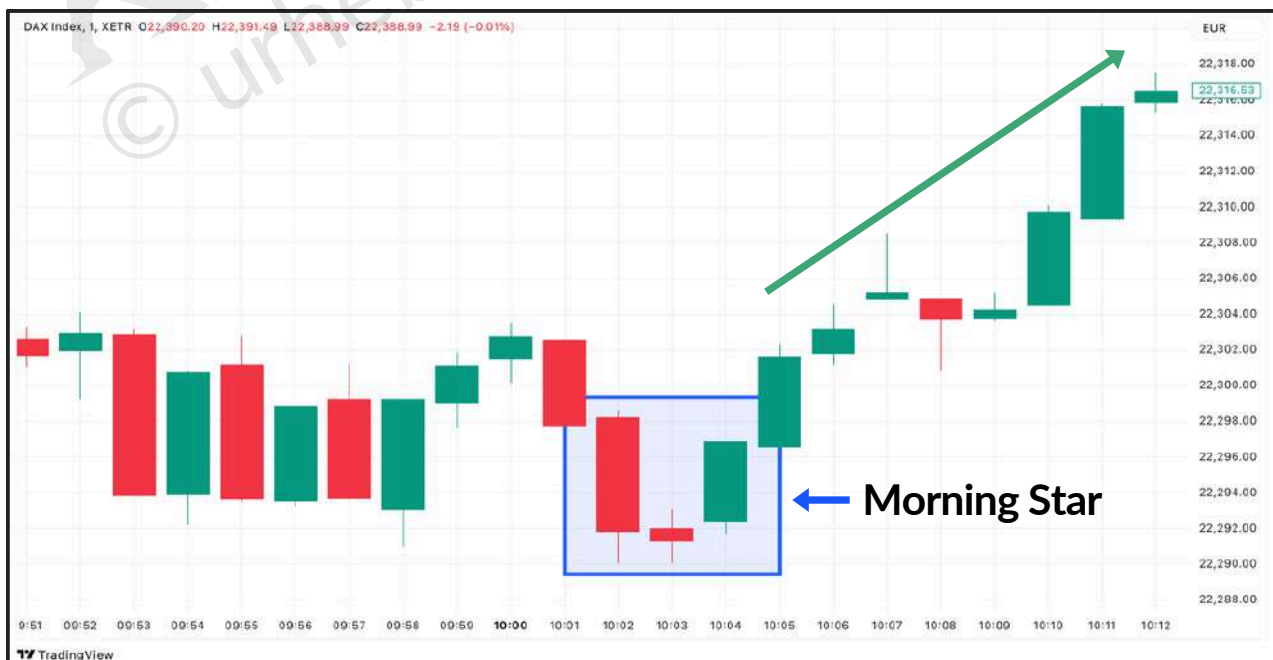
14. Morning Star

Die nächste Kerzenformation ist der **Morning Star**, ein weiteres **bullisches Muster**. Der **Morning Star** besteht aus **3 einzelnen Kerzen**:

- **1. Kerze:** Eine lange rote Kerze, die starken Verkaufsdruck signalisiert.
- **2. Kerze:** Eine kleinere Kerze, die unterhalb der ersten öffnet, was Unsicherheit anzeigt.
- **3. Kerze:** Eine lange grüne Kerze, die über dem Mittelpunkt der ersten schließt und eine Rückkehr der Käufer zeigt.



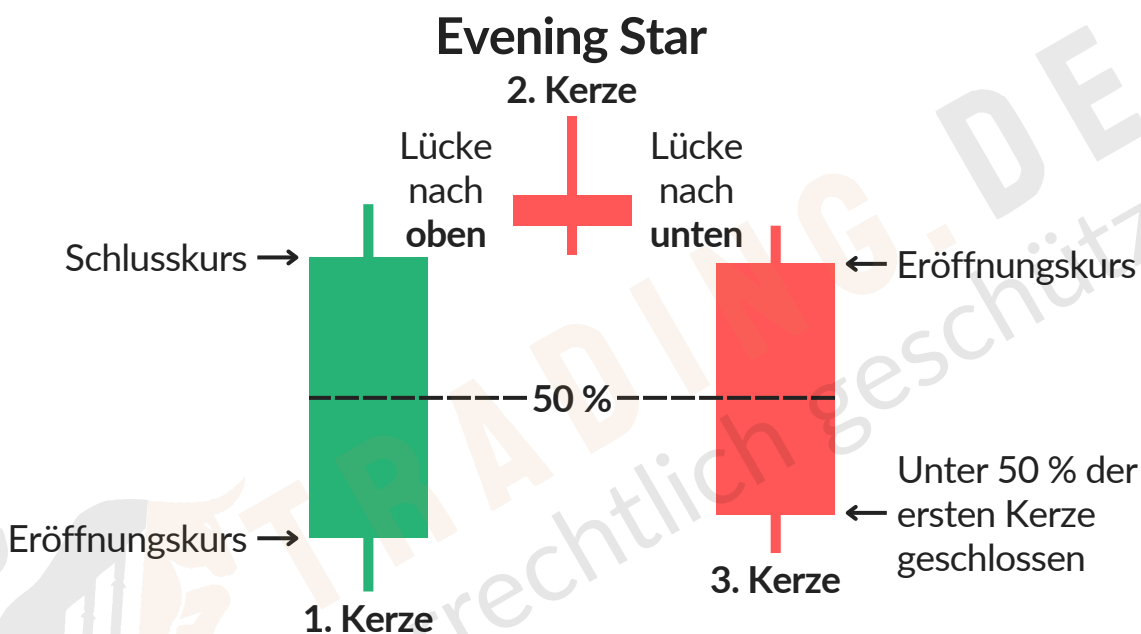
Kerzenformation Morning Star: Beispiel



15. Evening Star

Der **Evening Star** ist ein bärisches Umkehrmuster am Ende eines Aufwärtstrends und signalisiert eine **Abwärtsbewegung** – ein **Verkaufssignal**. Es besteht aus **3 Kerzen**:

- **1. Kerze:** Große bullische (grüne) Kerze bestätigt den Aufwärtstrend.
- **2. Kerze:** Kleine Kerze (bullisch oder bärisch) innerhalb der ersten Kerze, zeigt nachlassende Kaufkraft.
- **3. Kerze:** Große bärische (rote) Kerze eröffnet unter der zweiten und schließt meist bis zur Mitte der ersten Kerze – Trendumkehr bestätigt.



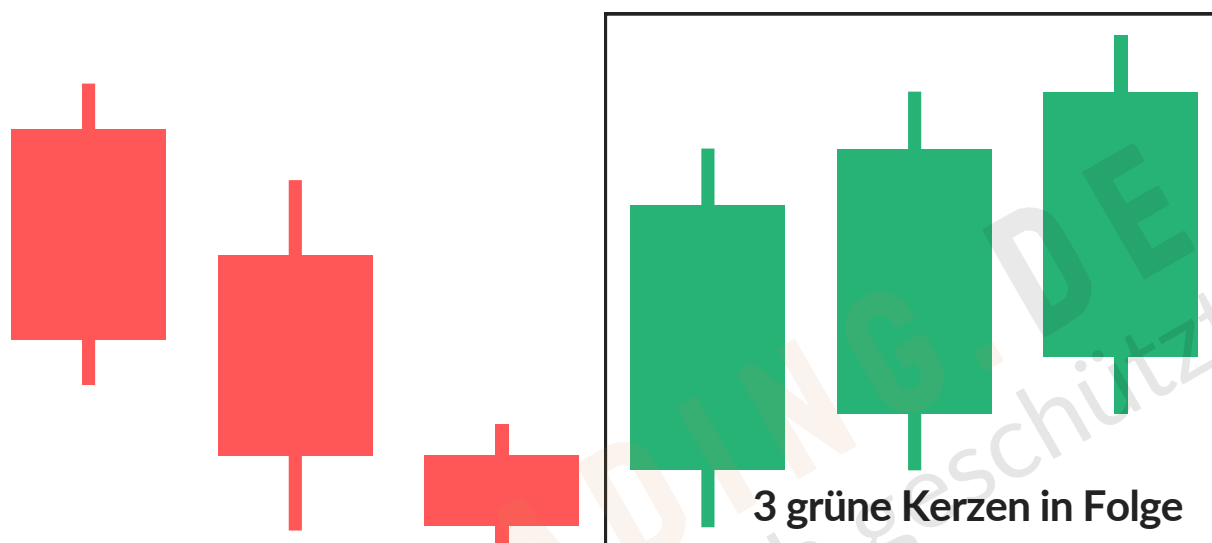
Kerzenformation Evening Star: Beispiel



16. Three White Soldiers

Kommen wir zu den **Three White Soldiers**, wörtlich übersetzt sind das 3 weiße Soldaten. Dieses bullische Muster besteht aus 3 aufeinanderfolgenden langen grünen Kerzen, wobei jede Kerze höher schließt als die vorherige.

Three White Soldiers



Ohne großes Hintergrundwissen sollte bei diesem Kerzenmuster jedem Trader klar sein: Dieses Muster signalisiert eine starke **bullische Dynamik** und kann nach einer Abwärtsbewegung auf eine **potenzielle Umkehr** hinweisen.

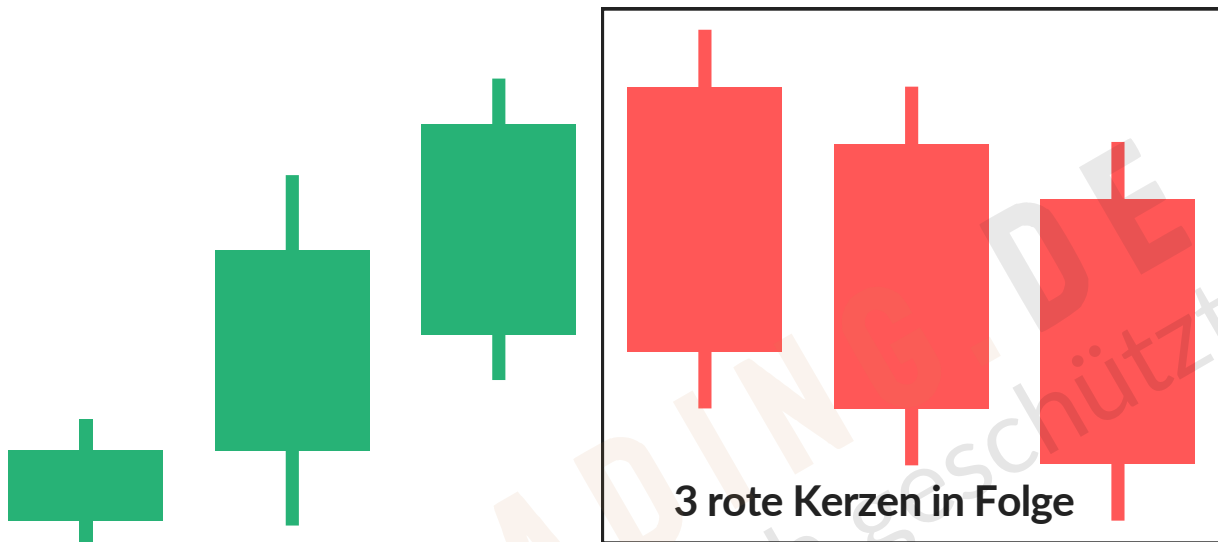
Kerzenformation Three White Soldiers: Beispiel



17. Three Black Crows

Das Three Black Crows Pattern ist ein bärisches Muster, das eine Trendumkehr signalisiert. Es besteht aus 3 aufeinanderfolgenden roten Kerzen mit langen Körpern. Jede Kerze schließt tiefer als die vorherige, wobei die Eröffnung jeweils innerhalb des Körpers der vorangegangenen Kerze liegt.

Three Black Crows



Das Muster tritt in einem **Aufwärtstrend** auf und zeigt eine zunehmende Kontrolle der Verkäufer, was auf möglichen Verkaufsdruck in den kommenden Handelsperioden hindeutet.

Kerzenformation Three Black Crows: Beispiel

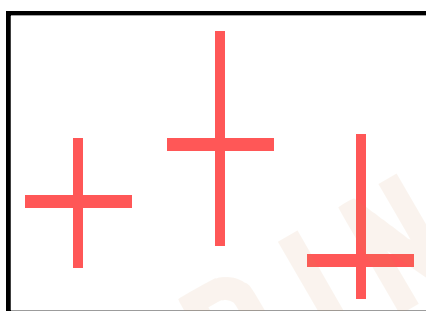


18. Tri Star

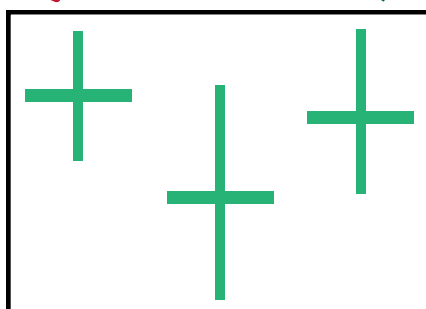
Das **Tri Star** ist im Vergleich zum Hammer oder Morning Star ein eher seltenes, aber sehr interessantes Candlestick Pattern. Es besteht aus **3 Dojis**, die aufeinander folgen.

- **Top Tri Star (bärisches Umkehrmuster):** Der mittlere Doji liegt über den anderen.
- **Bottom Tri Star (bullisches Umkehrmuster):** Der mittlere Doji liegt unter den anderen.

Top Tri Star



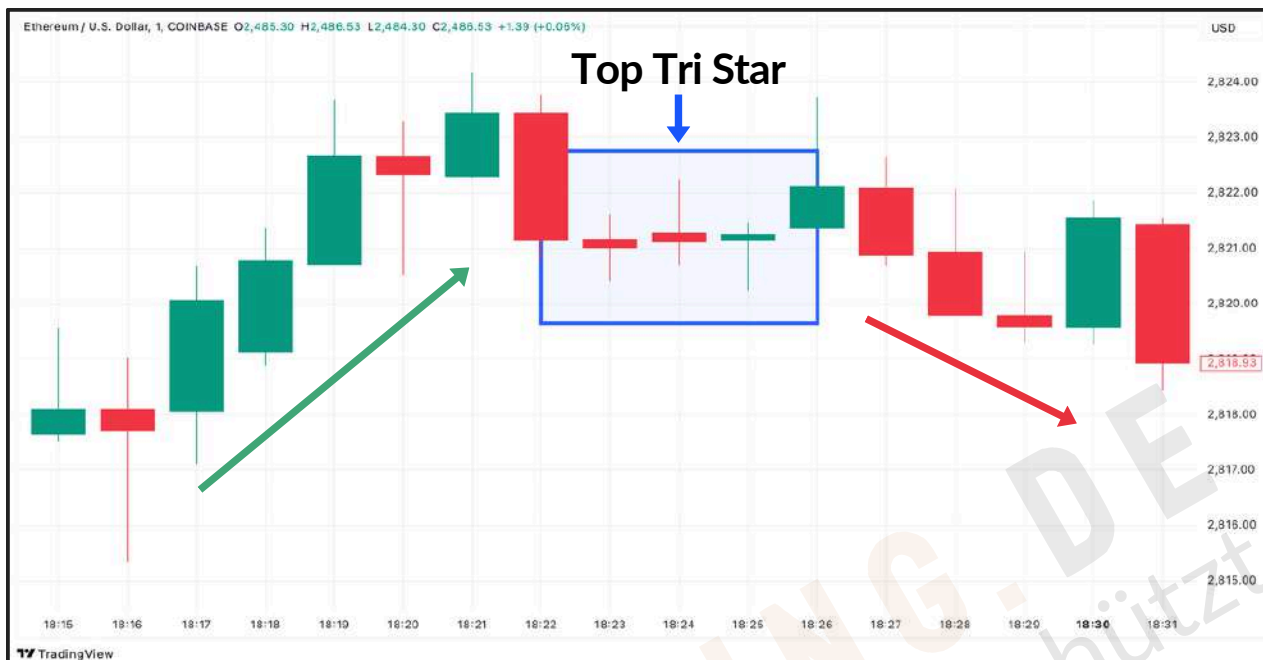
Bottom Tri Star



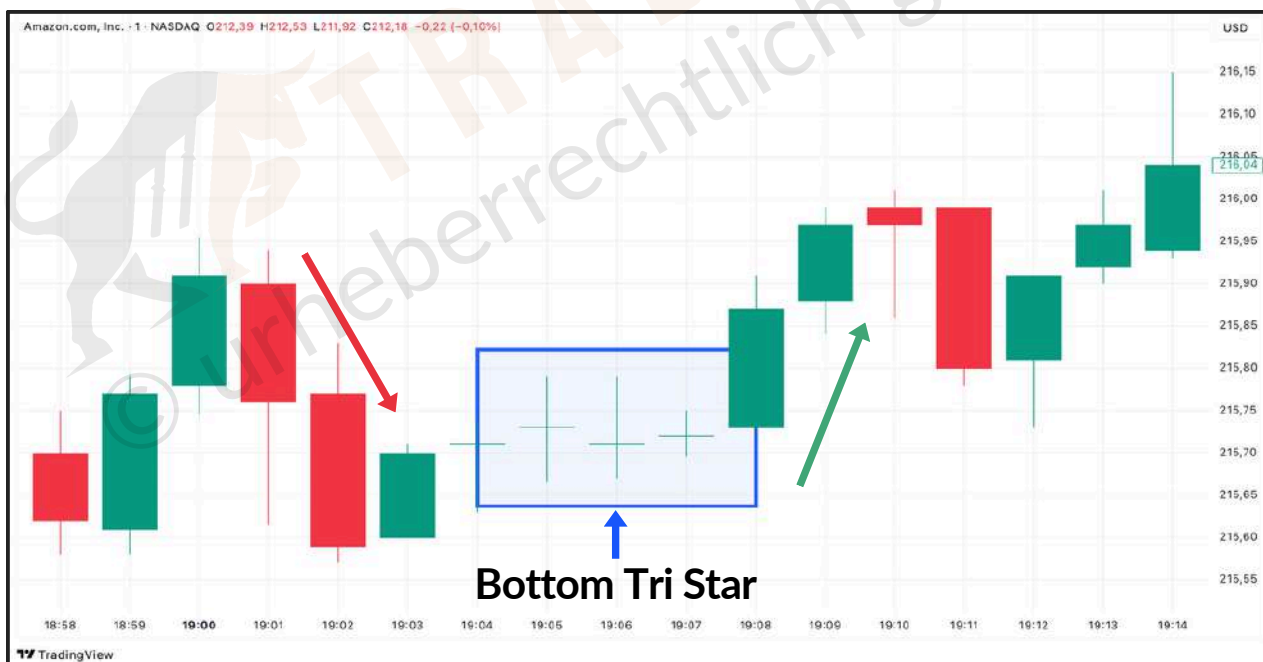
Dieses Muster kann in beide Richtungen auftreten und signalisiert eine **starke Unsicherheit** im Markt. Es ist gut möglich, dass auf einen Tri Star eine **Umkehr** am Markt erfolgt.

18. Tri Star

Kerzenformation Top Tri Star: Beispiel



Kerzenformation Bottom Tri Star: Beispiel



Unser Tipp - Der Beste Trading Broker

› Jetzt ab 0,0 Pips Spreads bei Startrader traden

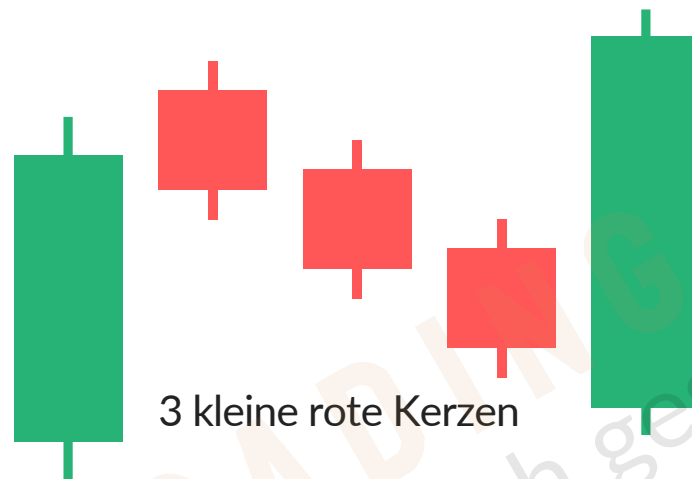
(Risikohinweis: Ihr Kapital kann gefährdet sein)



19. Mat Hold

- **Bullish Mat Hold:** Dieses Muster tritt in einem **Aufwärtstrend** auf und besteht aus **5 Kerzen**. Eine **lange grüne Kerze** wird von **3 kleineren roten Kerzen** gefolgt, die innerhalb der ersten bleiben. Das Muster endet mit einer weiteren **langen grünen Kerze**, die den Schlusskurs der ersten übertrifft. Es zeigt, dass der Aufwärtstrend trotz kleiner Rückschläge fortgesetzt wird.

Bullish Mat Hold



- **Bearish Mat Hold:** Dieses Muster tritt in einem **Abwärtstrend** auf und besteht aus **5 Kerzen**. Eine **lange rote Kerze** wird von **3 kleineren grünen Kerzen** gefolgt, die innerhalb der ersten bleiben. Das Muster endet mit einer weiteren **langen roten Kerze**, die den Schlusskurs der ersten untertrifft. Es signalisiert, dass der Abwärtstrend weitergeht.

Bearish Mat Hold



19. Mat Hold

Kerzenformation Bullish Mat Hold: Beispiel



Kerzenformation Bearish Mat Hold: Beispiel



Unser Tipp - Der Beste Trading Broker

› Jetzt ab 0,0 Pips Spreads bei Startrader traden

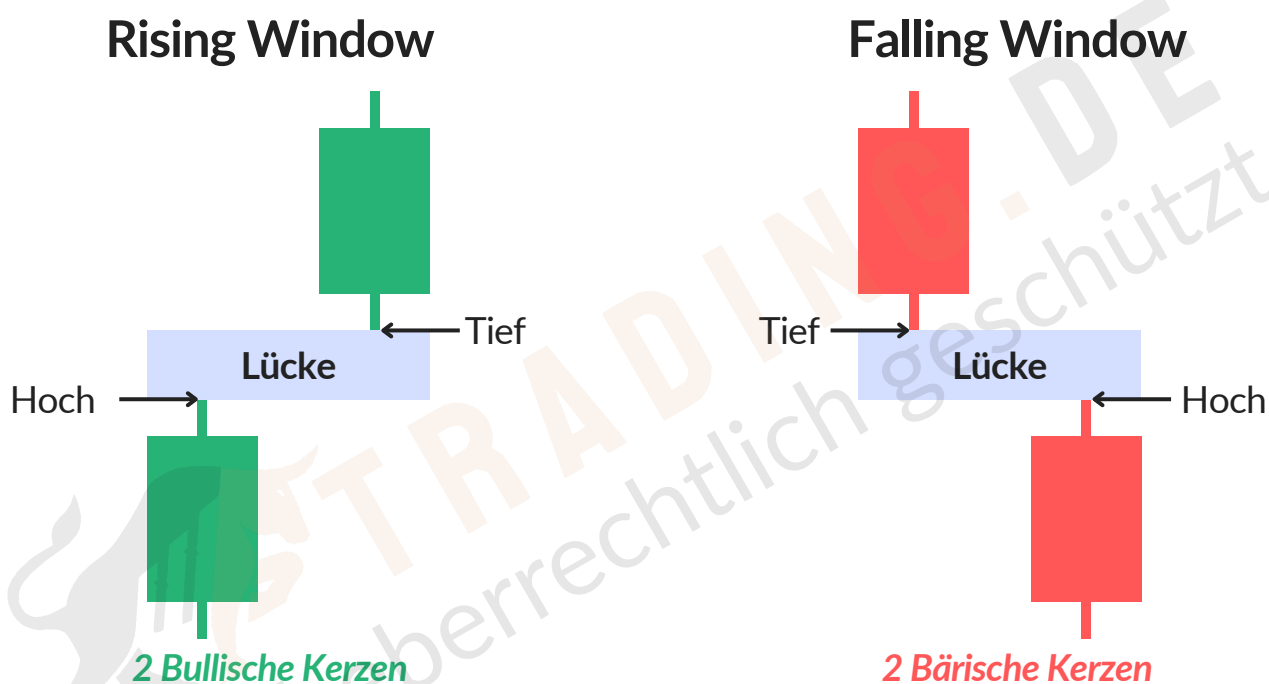
(Risikohinweis: Ihr Kapital kann gefährdet sein)



20. Falling / Rising Window

Falling und Rising Window sind Candlestick-Patterns, die ein Gap Up oder Gap Down zwischen 2 Kerzen zeigen. Sie stehen für bärische oder bullische Tendenzen und deuten auf Lücken im Chart hin.

- **Rising Window:** Tritt auf, wenn der niedrigste Preis einer Kerze höher ist als der höchste Preis der vorherigen Kerze – es entsteht eine Lücke nach oben.
- **Falling Window:** Das Gegenteil, bei dem der höchste Preis einer Kerze unter dem Tief der vorherigen Kerze liegt.



Beide Muster spiegeln starke Marktdynamik wider und entstehen oft nach wichtigen Neuigkeiten wie Wirtschaftsdaten oder Quartalsergebnissen.

Unsere Empfehlung
Der Beste Trading Broker

STARTRADER

› Jetzt kostenlos testen

(Risikohinweis: Ihr Kapital kann gefährdet sein)

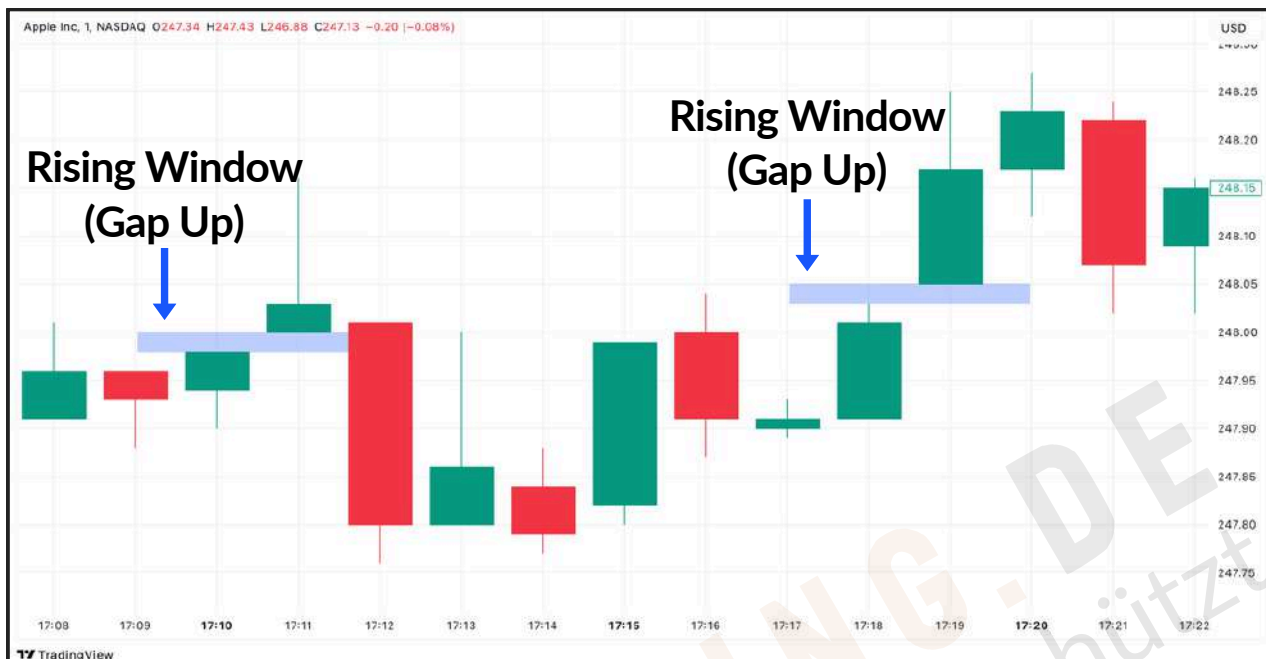
★★★★★ 5.0/5

- Enge Spreads ab 0.0 Pips
- Mehrfache Regulierung
- Variabler Hebel
- Copy Trading möglich
- Niedrige Gebühren ab 3 \$ pro 1 Lot-Trade

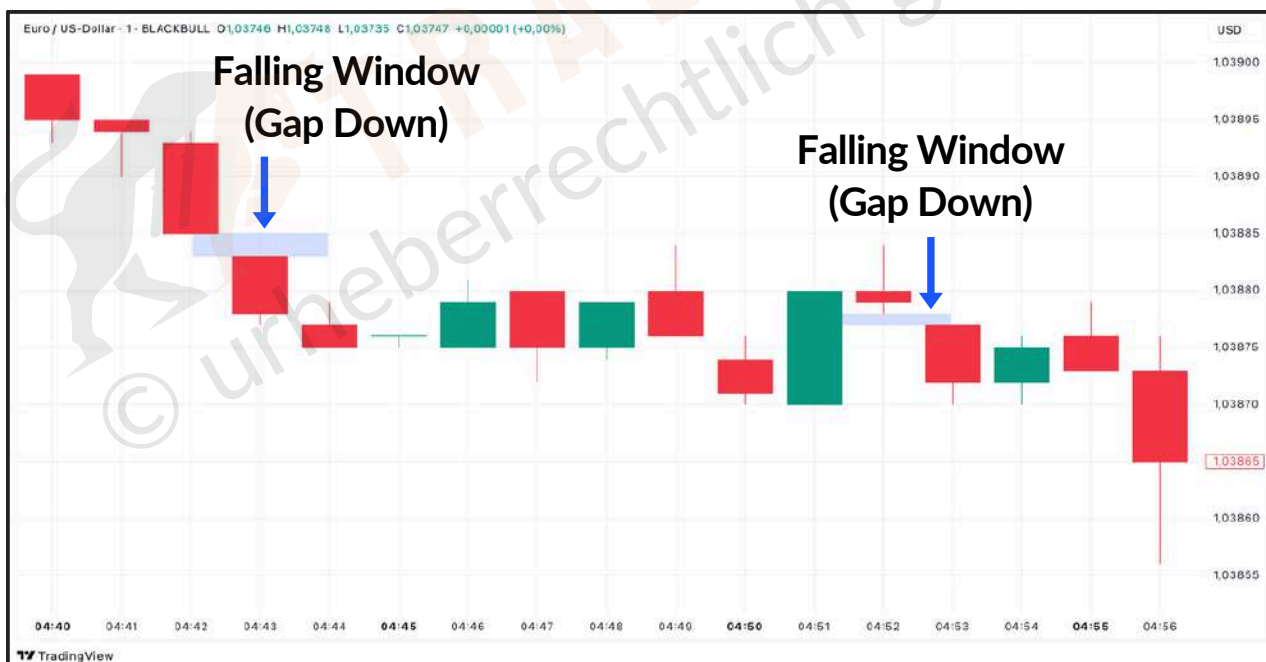


20. Falling / Rising Window

Kerzenformation Rising Window: Beispiel



Kerzenformation Falling Window: Beispiel



Unser Tipp - Der Beste Trading Broker

› Jetzt ab 0,0 Pips Spreads bei Startrader traden

(Risikohinweis: Ihr Kapital kann gefährdet sein)



Unterschied zwischen Candlestick Patterns und Chartformationen

Nachdem wir Ihnen die wichtigsten Candlestick Patterns erklärt haben, gehen wir auf einen weiteren Aspekt der technischen Analyse ein: die **Chartformationen**. Es gibt einen kleinen, aber feinen Unterschied zwischen beiden.

Candlestick Patterns bestehen aus einzelnen oder mehreren Kerzen im Chart und zeigen kurzfristige Preisbewegungen an. Ein Shooting Star signalisiert beispielsweise, dass der Kurs danach fallen könnte. Diese Muster liefern direkte Trading-Signale und entstehen je nach Timeframe innerhalb eines Tages oder über mehrere Tage hinweg.

Chartformationen hingegen beziehen sich auf die allgemeine Struktur des Preisverlaufs über längere Zeiträume – **Wochen, Monate** oder sogar **Jahre**. Beispiele sind Trendkanäle, Dreiecke, Schulter-Kopf-Schulter-Muster oder Doppel-Tops. Sie erfordern mehr Interpretation und liefern je nach Form und Kontext unterschiedliche Signale.



Beide Musterarten sind für Ihr **Daytrading, Swing Trading** oder **Scalping** wertvoll. Eine **starke Trading Strategie** kombiniert **Candlestick Patterns** und **Chartformationen**, um die Marktbedingungen besser zu verstehen.

Vorteile & Nachteile von Candlestick Patterns

Vorteile

- **Direkte und leicht verständliche Signale:** Candlestick Patterns sind klar auf dem Chart erkennbar und zeigen Preisbewegungen sowie potenzielle Umkehrpunkte deutlich an.
- **Erkennung von Umkehr- und Fortsetzungsmustern:** Sie helfen, Trends und mögliche Richtungswechsel frühzeitig zu identifizieren – eine wichtige Grundlage für kurzfristige Trades.
- **Flexibel in allen Zeitrahmen:** Ob Daytrader, Swingtrader oder langfristiger Investor – Candlestick Patterns lassen sich in jedem Zeitrahmen anwenden.
- **Kombinierbar mit technischer Analyse:** Sie ergänzen technische Indikatoren, Trendlinien und Chartformationen, um stärkere Signale zu erzeugen und Fehlsignale zu minimieren.

Nachteile

- **Fehlsignale möglich:** Candlestick Patterns können falsche Signale liefern – ein Umkehrmuster kann je nach Kontext auch eine Trendfortsetzung bedeuten.
- **Subjektive Interpretation:** Trotz klarer visueller Signale bleibt die Deutung oft subjektiv und hängt vom Handelsstil und der Risikotoleranz des Traders ab.
- **Gefahr isolierter Betrachtung:** Candlestick Patterns sollten nie allein genutzt werden, sondern immer im Zusammenspiel mit technischer und fundamentaler Analyse sowie der Marktstimmung.

Unsere Empfehlung
Der Beste Trading Broker

 STARTRADER

› Jetzt kostenlos testen

(Risikohinweis: Ihr Kapital kann gefährdet sein)

★★★★★ 5.0/5

- Enge Spreads ab 0.0 Pips
- Mehrfache Regulierung
- Variabler Hebel
- Copy Trading möglich
- Niedrige Gebühren ab 3 \$ pro 1 Lot-Trade



Schritt-für-Schritt-Anleitung Candlestick Patterns richtig nutzen

Sie kennen nun 20 wichtige Candlestick-Patterns sowie deren Vor- und Nachteile. Jetzt geht es um die konkrete Anwendung im Trading. In 6 Schritten zeigen wir, wie Sie vorgehen.

1. Trend bestimmen

Der 1. Schritt besteht darin, den **allgemeinen Trend** des Marktes / zugrundeliegenden Assets zu bestimmen. Sie sollten wissen, ob der Markt in einem **Aufwärtstrend**, **Abwärtstrend** oder in einer **Seitwärtsbewegung** ist. Das ist für die Interpretation der Candlestick Patterns wichtig.



Unsere Empfehlung
Der Beste Trading Broker

STARTRADER

› Jetzt kostenlos testen

(Risikohinweis: Ihr Kapital kann gefährdet sein)

★★★★★ 5.0/5

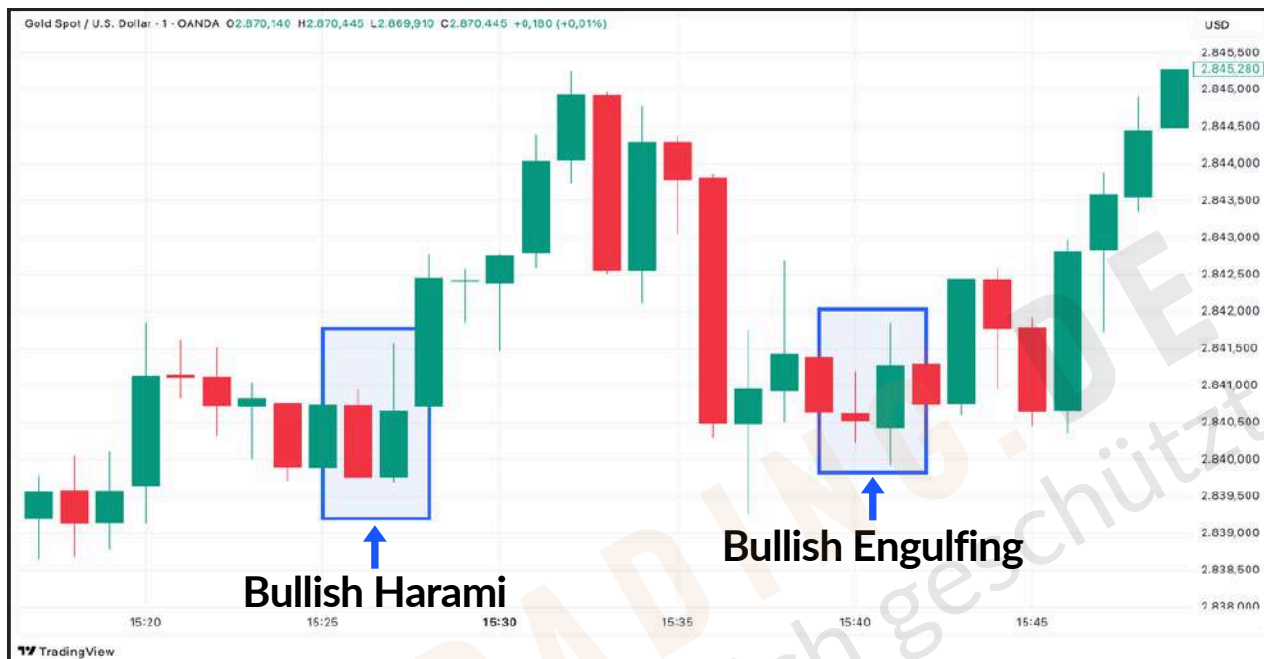
- Enge Spreads ab 0.0 Pips
- Mehrfache Regulierung
- Variabler Hebel
- Copy Trading möglich
- Niedrige Gebühren ab 3 \$ pro 1 Lot-Trade



Schritt-für-Schritt-Anleitung Candlestick Patterns richtig nutzen

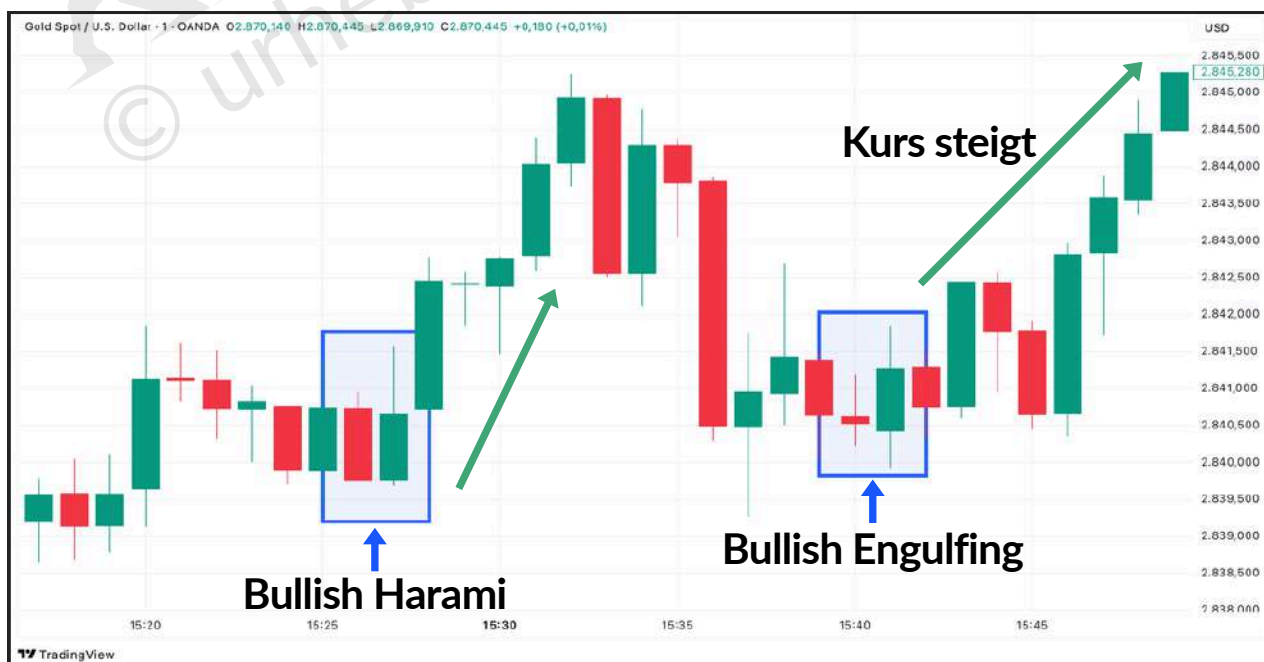
2. Candlestick Pattern identifizieren

Betrachten Sie den Chart und suchen Sie nach bekannten **Kerzenmustern**. Manchmal erkennen Sie sie sofort, manchmal braucht es Übung – je mehr Patterns Sie kennen, desto schneller geht es.



3. Kerzenmuster interpretieren

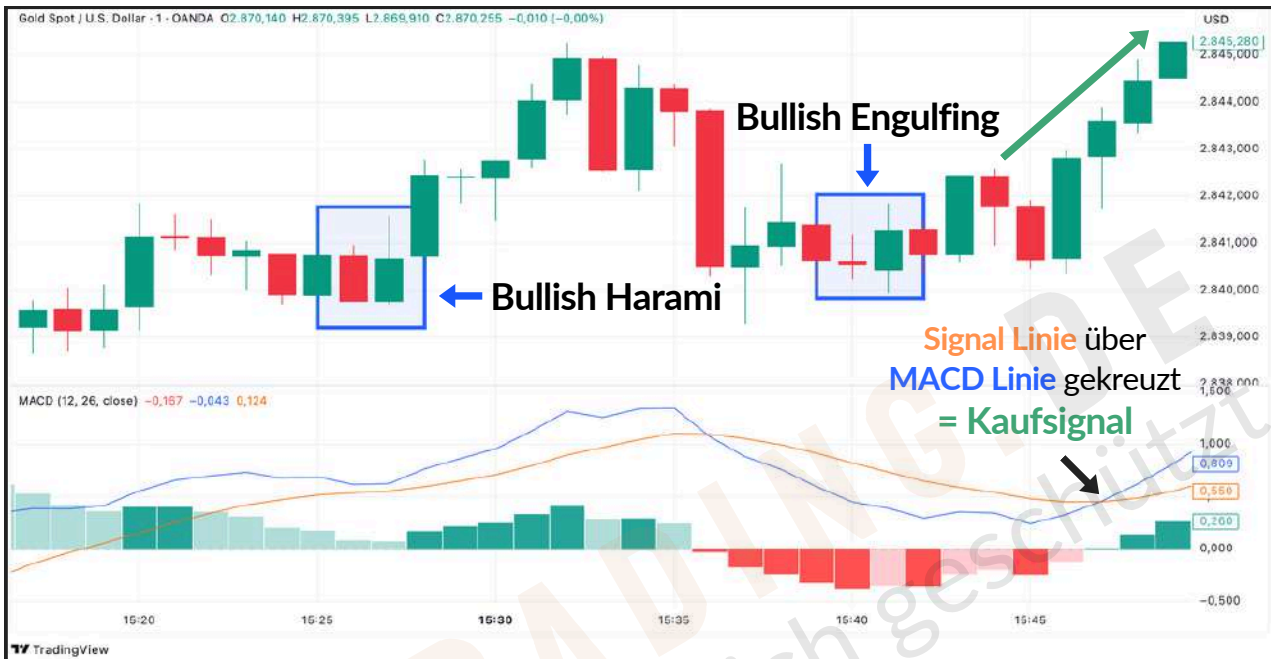
Sobald Sie ein Candlestick Pattern erkannt haben, interpretieren Sie es im Kontext von Trend und Marktlage. Ein bullisches Umkehrmuster bedeutet im Aufwärtstrend etwas anderes als im Abwärtstrend.



Schritt-für-Schritt-Anleitung Candlestick Patterns richtig nutzen

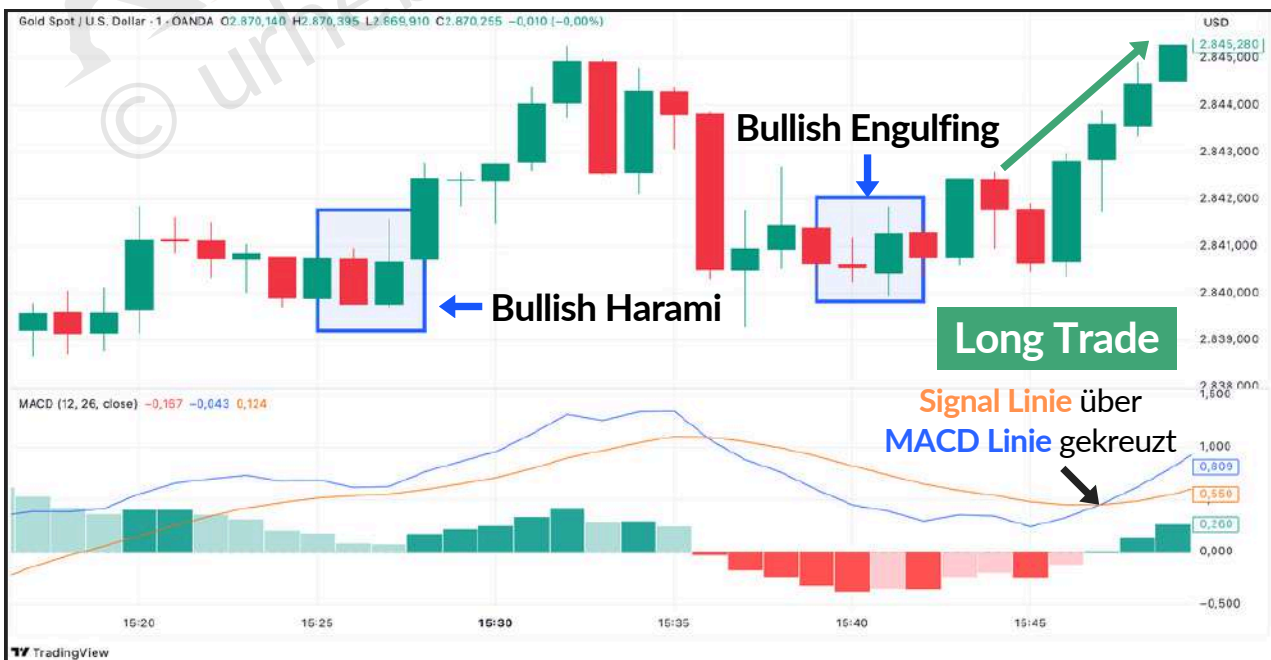
4. Signal bestätigen

Bevor Sie auf ein Kerzenmuster reagieren, suchen Sie nach zusätzlichen Bestätigungen – etwa durch **technische Indikatoren**, **Chartformationen** oder **relevante Nachrichten**.



5. Trade platzieren

Auf Basis Ihrer Analyse und der Bestätigung entscheiden Sie sich für einen **Long-** oder **Short-Trade**. Denken Sie daran: Kein Werkzeug ist fehlerfrei – berücksichtigen Sie stets Ihre Strategie, das Money- und Risikomanagement.



Schritt-für-Schritt-Anleitung Candlestick Patterns richtig nutzen

6. Markt beobachten

Nach dem Eröffnen einer Position ist es entscheidend, den Markt im Blick zu behalten. Achten Sie auf weitere **Candlestick Patterns** und **Chartformationen**, die Hinweise auf kommende Kursbewegungen liefern.



Unsere Empfehlung
Der Beste Trading Broker

STARTRADER

› Jetzt kostenlos testen

(Risikohinweis: Ihr Kapital kann gefährdet sein)

★★★★★ 5.0/5

- Enge Spreads ab 0.0 Pips
- Mehrfache Regulierung
- Variabler Hebel
- Copy Trading möglich
- Niedrige Gebühren ab 3 \$ pro 1 Lot-Trade



Candlestick Patterns richtig interpretieren lernen in der Ausbildung von Trading.de

Wir haben Ihnen die 20 wichtigsten Candlestick Patterns bereits vorgestellt, darüber hinaus gibt es auch noch weitere, die gerade für professionelle Trader relevant sind. Doch bereits diese 20 Kerzenformationen lesen und interpretieren zu können, ist vor allem für Anfänger im Trading nicht einfach. Hier hilft es, erfahrene Trader an seiner Seite zu haben, die Ihnen die Materie näherbringen.



Trading Ausbildung
Vom **Anfänger** zum **Profi**
mit **Trading.de**

→ [Klicke auf den Banner, um mehr über die Trading.de Ausbildung zu erfahren!](#)

In unserer **Ausbildung bei Trading.de** bringen Ihnen profitable Trader bei, wie man **Candlestick Charts** liest und **Kerzenformationen** erkennt. Sie erhalten zudem die nötigen Werkzeuge, um diese korrekt zu interpretieren und in **erfolgreiche Trading Setups** umzuwandeln. Außerdem profitieren Sie von einer **aktiven Community**, in der intensiver Austausch stattfindet.

Unsere Empfehlung

Der Beste Trading Broker



› [Jetzt kostenlos testen](#)

(Risikohinweis: Ihr Kapital kann gefährdet sein)

★★★★★ 5.0/5

- Enge Spreads ab 0.0 Pips
- Mehrfache Regulierung
- Variabler Hebel
- Copy Trading möglich
- Niedrige Gebühren ab 3 \$ pro 1 Lot-Trade

